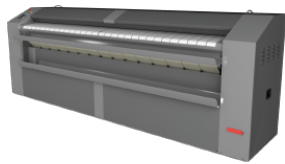


Miele

Ma brochure



SR 500-330 EL
Sécheuse repasseuse
avec un rendement jusqu'à 120 kg/h.



- Commande intuitive par écran tactile couleur
- Système cooldown : refroidissement progressif avant arrêt
- Retour avant
- 7 vitesses de repassage programmables
- Diamètre du rouleau 500 mm
- Longueur du cylindre 3300 mm
- Dimensions extérieures h/l/p (en mm) : 1500/4310/1150
- Poids brut 1475 kg
- Alimentation électrique

Miele

Miele France

Miele SAS
9 avenue Albert Einstein
ZI du Coudray

93151 Le Blanc-Mesnil
Cedex BP 1000