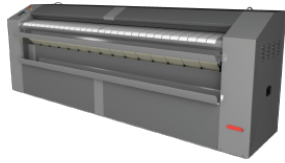


**Miele**

Ma brochure



SR 500-200 EL  
Sécheuse repasseuse  
avec un rendement jusqu'à 70 kg/h.



- Commande intuitive par écran tactile couleur
- Système cooldown : refroidissement progressif avant arrêt
- Retour avant
- 7 vitesses de repassage programmables
- Diamètre du rouleau 500 mm
- Longueur du cylindre 2000 mm
- Dimensions extérieures h/l/p (en mm) : 1500/3010/1150
- Poids brut 974 kg
- Alimentation électrique

**Miele**

Miele France

Miele SAS  
9 avenue Albert Einstein  
ZI du Coudray

93151 Le Blanc-Mesnil  
Cedex BP 1000