

PARCE QUE  
VOTRE BIEN-ÊTRE  
NOUS IMPORTE



LAVEUSES  
BARRIERES

ONNERA GROUP

# INDEX

- 1.- Gamme – vue d'ensemble
- 2.- Classification
- 3.- Caractéristiques générales
- 4.- Accessoires et Options
- 5.- **INTELLIGENT**LAUNDRY: efficacité, intelligence et connectivité
- 6.- Données techniques
- 7.- Argumentaires et marketing



Ne manquez pas la vidéo de présentation:



# 1. GAMME – VUE D'ENSEMBLE



● MED-ET2 / 16-22 kg



● DBW-ET2 / 27-35-50-70 kg



● PULLMAN AS-ET2 / 100 kg

# 1. GAMME – VUE D'ENSEMBLE

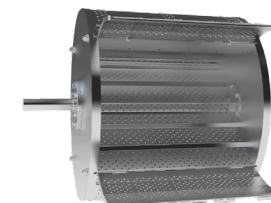


3 gammes disponibles : **MED 16-22 kg**, DBW de 27 à 70 kg, Pullman 100 kg pour tous les besoins.

MED-ET2	CAPACITES	
KG	16	22
Modèle	<b>MED-16 ET2</b>	<b>MED-22 ET2</b>



DBW-ET2	CAPACITES			
KG	27	35	50	70
Modèle	<b>DBW-27 ET2</b>	<b>DBW-35 ET2</b>	<b>DBW-50 ET2</b>	<b>DBW-70 ET2</b>
Modèle Pullman (Option tambour)	<b>DBW-27 ET2</b>	<b>DBW-35 ET2</b>	<b>DBW-50 ET2</b>	-



PULLMAN-ET2	CAPACITES
KG	100
Modèle	<b>AS-100 ET2</b>



## 2. CLASSIFICATION

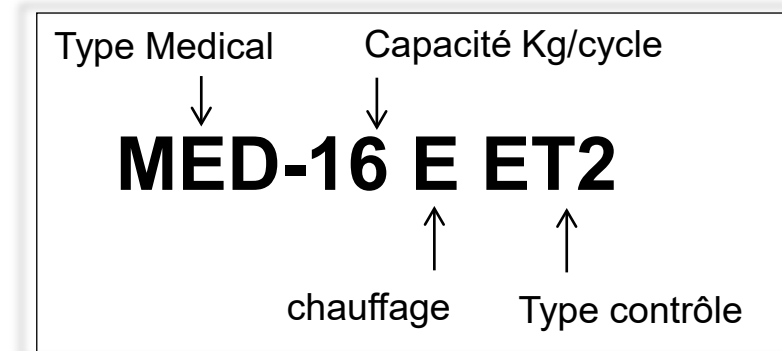
### CHAUFFAGE :

- **Chauffage électrique [E]** : par plusieurs résistances inox
- **Chauffage vapeur [S]** : par injecteurs vapeur, coûts d'opération réduits, investissement dans une chaudière si non disponible sur place,
- **Chauffage biénergie électrique / vapeur [ES]** : nouveau modèle disponible.

CAPACITES : 16 et 22 kg

COMMANDE : microprocesseur **EASY TOUCH 2 (ET2)**, avec écran tactile 7"  
Standard côté sale, double affichage en option

TAMBOUR : 1 compartiment de tambour



# 3. CARACTERISTIQUES GENERALES



## 3.1. – NOUVEAU CONTRÔLE EASY TOUCH 2

- **Ecran tactile couleur 7”**
- Programmation: **37 langues disponibles.**
- **8 programmes préenregistrés, programmation illimitée de nouveaux programmes**
- **Port USB** pour la mise à jour du logiciel et autres applications.
- **DANUBE ONLINE** standard – Connexion facile et gratuite à l’IoT
- **Contrôle côté sale de la machine : standard,**  
**Double affichage en option**



# 3. CARACTERISTIQUES GENERALES



## 3.2. – AFFICHAGE DE VIDEOS

- Vidéos illustratives ou d'instructions, annonces
- Très utile pour les utilisateurs

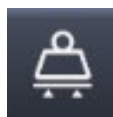
# 3. CARACTERISTIQUES GENERALES



3.3. Les laveuses avec EASY TOUCH 2 offrent 3 systèmes d'économie d'eau et de produits avec différents pourcentages. Pour pouvoir travailler avec, le dosage doit être effectué par des pompes ou par secondes de dosage.



## AUCUNE ECONOMIE



## SYSTEME DE PESAGE AUTOMATIQUE (Option)

Système de pesage automatique et précis par capteurs sur pieds.



## OPTIMAL LOADING (Standard)

Ajustement automatique de la consommation d'eau et de détergent en fonction de l'indication manuelle de la charge par l'utilisateur.



## INTELLIGENT LOADING (Standard)

Ajustement automatique de la consommation d'eau et de détergent ainsi que de l'énergie selon la charge estimée par la laveuse en fonction de l'absorption d'eau.



## AVANTAGES

- ✓ Economies d'énergie, d'eau et de détergents

# 3. CARACTERISTIQUES GENERALES



## 3.3.- WATER SAVING

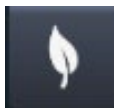
L'objectif est de réduire la consommation d'eau, d'énergie et de détergents en fonction de la charge. **Il s'agit d'un réglage au niveau de la machine.**



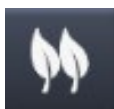
Il existe **trois niveaux d'économies possibles** :



**PAS DE FEUILLE** : La sélection de cette option exécutera le programme tel qu'il a été enregistré, sans aucun type d'économie.



**1 FEUILLE** : Le dosage et le niveau d'eau sont réduits proportionnellement de 25 %.  
Sur 50 % de charge, on réduira de  $25\% \times 50\% = 18,75\%$  de niveau d'eau et de produits.



**2 FEUILLES** : Le dosage et le niveau d'eau sont réduits proportionnellement de 50 %.  
Sur 50 % de charge, on réduira de  $50\% \times 50\% = 25\%$  de niveau d'eau et de produits.



**3 FEUILLES** : Le dosage et le niveau d'eau sont réduits proportionnellement à la charge.  
Sur 50 % de charge, on réduira de 50 % le niveau d'eau et de produits.



# 3. CARACTERISTIQUES GENERALES

## 3.4.- HABILLAGE :

Panneaux latéraux et frontal en skinplate gris



Panneau supérieur, porte, cuve et tambour en inox AISI 304



## AVANTAGES :

- ✓ Résistance aux agents externes
- ✓ Evite les problèmes de corrosion
- ✓ Esthétique élégante
- ✓ Facile à nettoyer et à entretenir : pas d'empreintes de doigts

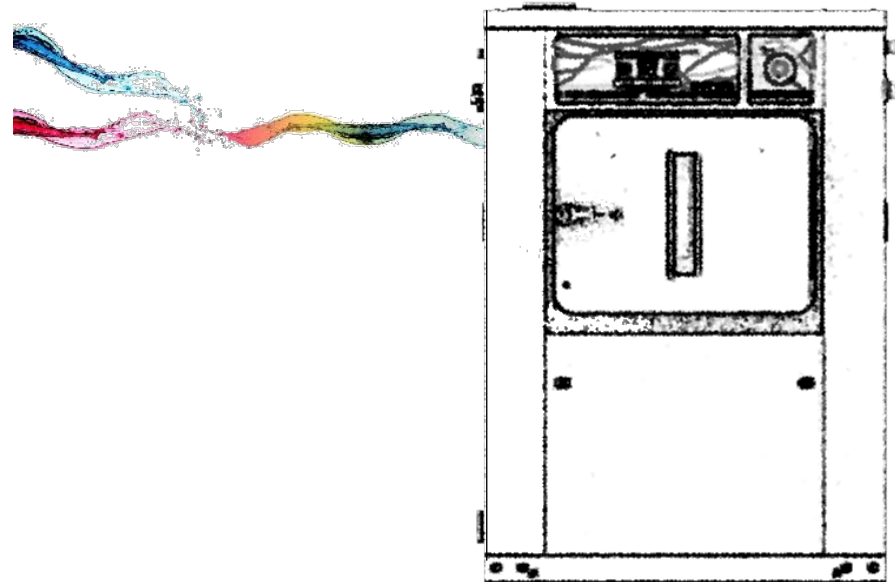
# 3. CARACTERISTIQUES GENERALES

## 3.5.- 2 ARRIVEES D'EAU STANDARD

Toutes les laveuses sont équipées de deux arrivées d'eau, **troisième** arrivée d'eau en **option** pour raccordement sur bac de récupération d'eau Danube AQUABAC (Option double vidange requise).

### AVANTAGES:

- ✓ Economies d'eau et d'énergie.
- ✓ Réduction du temps de remplissage.



# 3. CARACTERISTIQUES GENERALES

## 3.6.- AQUAMIX (MELANGE DE DIFFERENTES TEMPERATURES D'EAU) :

Mélange de différentes températures d'eau grâce au capteur de température précis du tambour.

### AVANTAGES

- ✓ Economies d'énergie
- ✓ Réduction du temps de lavage



# 3. CARACTERISTIQUES GENERALES



## 3.7a.- BACS DE RECUPERATION D'EAU DISPONIBLES AQUABAC (16 et 22 kg)

Les laveuses barrières de 16 à 22 kg sont prêtes pour être connectées sur les bacs de récupération d'eau recyclée AQUABAC (préparation des machines en usine, à la commande, ou par kit séparé pour faciliter l'installation et le raccordement des bacs)

### AVANTAGES

- ✓ Economies d'eau et d'énergie
- ✓ Coût de fonctionnement réduit

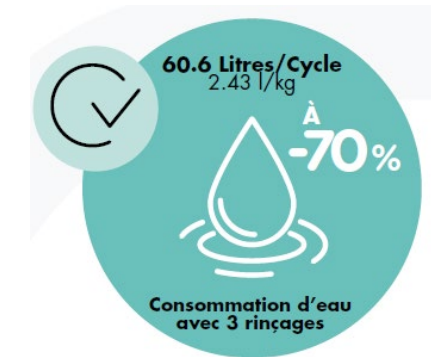


D 1 – Vanne de vidange 1 (standard)  
D 2 – Vanne de vidange 2 (option). Nécessaire

Bac 1 – Eau pour rinçages – blanc  
Bac 2 – Eau pour rinçages - couleur  
Bac 3 – Eau adoucie

Un cycle de lavage typique est de **202 Litres** pour une laveuse de 25 kg

La consommation tombe à **60,6 Litres/cycle**



**ECONOMIES** avec rinçages : **60%**  
**ECONOMIES** lavages + rinçages : **jusqu'à 70%**

# 3. CARACTERISTIQUES GENERALES



## 3.7b.- BACS DE RECUPERATION D'EAU AQUABAC XL (27 à 100 kg)

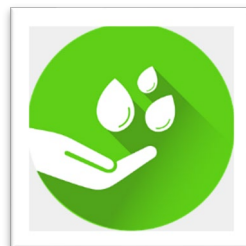
Nouveau AQUABAC XL centralisé pour une ou plusieurs machines, avec 1, 2 ou 3 réservoirs de 1000 à 3000 litres.

**AQUABAC XL** - Ideal pour les laveuses barrières de 27 à 100 kg de capacité.

**Nouveau :** Il existe un kit de raccordement comprenant flexible et accessoires pour faciliter l'installation des bacs (pour 1 machine et 3 bacs à 6 mètres de distance)

### AVANTAGES

- ✓ Economies d'eau et d'énergie
- ✓ Coût de fonctionnement réduit



### GRANDES ECONOMIES :

- ✓ **Économie d'eau** jusqu'à **68 %**
- ✓ **Economie d'énergie** jusqu'à **40 %**
- ✓ **Economie de temps** jusqu'à **21 %**



# 3. CARACTERISTIQUES GENERALES



## 3.8.- SYSTEME DE DOSAGE LESSIVIEL

Prête pour branchement sur pompes doseuses **8 signaux en standard** (6 signaux supplémentaires en option) permettant un meilleur ajustement des détergents administrés.

Pré-équipée pour recevoir un bac à produits de 4 compartiments **en option** à n'importe quel moment (**kit pouvant être ajouté sur site**).

### AVANTAGES :

- ✓ Pas de coûts supplémentaires inutiles, s'adapte exactement aux besoins,
- ✓ Economies de produits lessiviels,
- ✓ Protège l'environnement.



# 3. CARACTERISTIQUES GENERALES



## 3.9.- WET CLEANING (Aqua-nettoyage)

Toutes les laveuses sont équipées, en standard, pour fonctionner avec des programmes en aqua-nettoyage.

- Contrôle ET2 entièrement programmable
- Contrôle précis des températures et des niveaux d'eau.
- Vitesse de lavage réglable très basse (13 T/MN)
- Rythme balancé de 3 sec / 40 sec
- Contrôle total de chaque signal de dosage



# 3. CARACTERISTIQUES GENERALES



## 3.10.- CUVE ET TAMBOUR EFFICIENTS

Le bac de chauffe a été placé de façon que les résistances soient situées le plus près possible de la cuve.

**Positionnement automatique du tambour en fin de cycle. Blocage du tambour avec frein électrique en option.**

### AVANTAGES :

- ✓ Chauffage rapide de l'eau (économies d'énergie),
- ✓ Accroit la performance énergétique en éliminant le temps de chauffe,
- ✓ Evite la surconsommation d'eau,
- ✓ Ergonomique, rend plus facile les opérations de chargement et déchargement.

# 3. CARACTERISTIQUES GENERALES



## 3.11.- DETECTION BALOURD :

Par le variateur et un système de capteur : le variateur adapte automatiquement la vitesse d'essorage en fonction du déséquilibre mesuré.

Capteurs magnétiques en complément.

## AVANTAGES :

- ✓ Fonctionnement plus souple grâce au variateur, augmentant la durée de vie des amortisseurs,
- ✓ Economies d'énergie,
- ✓ Temps de cycle réduit,
- ✓ Essorage optimal, pas de perte de temps en redémarrant le cycle.

# 3. CARACTERISTIQUES GENERALES



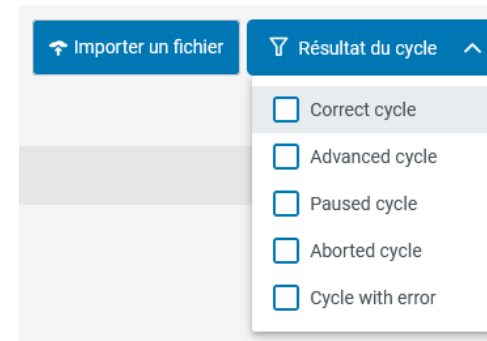
## 3.12.-TELEMETRIE - HYGIENE

Tous les processus de lavage (températures, niveaux d'eau) sont enregistrés dans la laveuse et peuvent être téléchargés sur une clé USB et à distance via DANUBE ONLINE.

Les statistiques sont particulièrement importantes pour des raisons de sécurité (RABC)

### AVANTAGES

- ✓ Maintient la confiance du client,
- ✓ Données protégées en cas de réclamation,
- ✓ Intégrité des données,
- ✓ Action rapide en cas de dysfonctionnement.



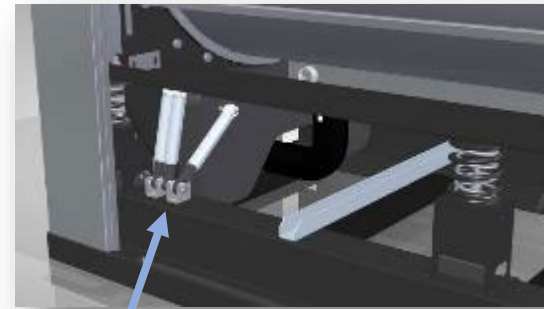
# 3. CARACTERISTIQUES GENERALES

## 3.13.- SYSTEME DE SUSPENSION :

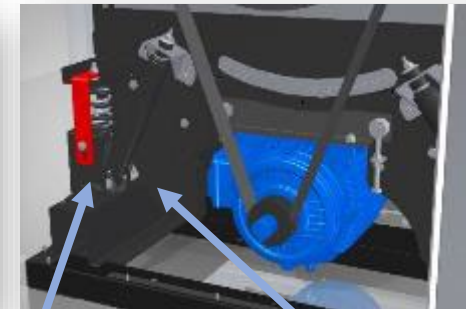
Suspendue grâce à des ressorts hélicoïdaux, des amortisseurs et stabilisateurs.

### AVANTAGES :

- ✓ Meilleure stabilité,
- ✓ Augmente la durée de vie des composants



stabilisateurs



Ressorts

amortisseurs

## 3. CARACTERISTIQUES GENERALES



### 3.14.- VIDANGE

Vidange centrale **standard**.

**Pré-équipée** pour recevoir une double vidange **en option**. **Vanne** de vidange **latérale en option**.

#### AVANTAGES :

- ✓ Installation plus facile, pas d'inconvénients pour la connexion,
- ✓ Réduit l'encombrement hors tout (pas de tuyaux extérieurs à la machine)

## 3. CARACTERISTIQUES GENERALES

### 3.15.- PORTES

Portes de cuve avec ouverture sur le côté, faciles à manipuler et à garder en position ouverte  
Angle d'ouverture important, signal lumineux en fin de cycle.

Fermeture de porte de tambour avec dispositif de sécurité contrôlant le verrouillage.

#### AVANTAGES :

- ✓ Facilite le chargement et le déchargement,
- ✓ Poignée ergonomique.



Dimensions portes (mm)	MED16 ET2	MED22 ET2
Ouverture tambour	400*315	400*315
Ouverture cuve	455*415	455*415

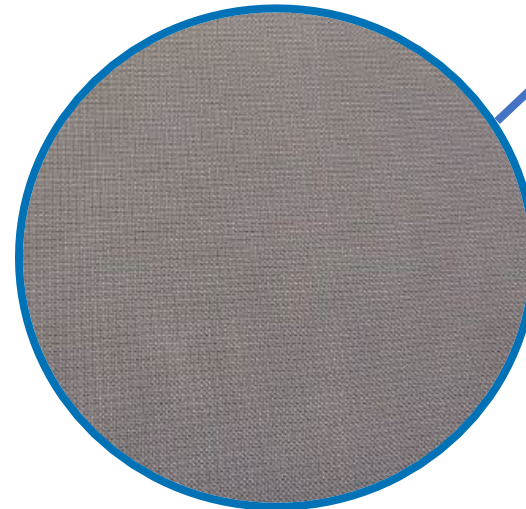
# 3. CARACTERISTIQUES GENERALES

## 3.16.- HABILLAGE DE PORTES

Habillage de porte en toile polyamide.

### AVANTAGES :

- ✓ Tissus de qualité supérieure : durabilité
- ✓ Indéchirable, résistant, imperméable



# 3. CARACTERISTIQUES GENERALES

## 3.17.- MENU TECHNIQUE ET SECURITES

### Menus techniques complets

- Auto-diagnostique (Autotest)
- Alarmes
- Sauvegarde d'informations (cycles, temps de fonctionnement, essorages, alarmes, etc...)
- Accès restreint

### Sécurités

- Surchauffe,
- Anti-débordement,
- Interverrouillage des portes
- Double bouton d'arrêt d'urgence...



# 3. CARACTERISTIQUES GENERALES



## 3.18.- VOLTAGE

- 230V monophasé modèles vapeur - standard
- 230V ou 400V triphasé modèles électrique – standard
- Tension marine pour tous les modèles - option
- Tous les modèles en 50/60 Hz

## 3.19.- CERTIFICATS

- CE



## 4. OPTIONS ET ACCESSOIRES



**4.1- Système de pesée automatique** : ajustement automatique de la consommation d'eau et de détergents en fonction de la charge pesée.

Placé à l'intérieur de la structure de la machine pour faciliter l'installation.  
Facilement accessible en enlevant le panneau latéral.

### AVANTAGES :

- ✓ Réduit l'encombrement au sol,
- ✓ Placé optimalement pour une mesure plus ajustée du poids de linge chargé,
- ✓ Force verticale de la charge.

## 4. OPTIONS ET ACCESSOIRES

**4.2- Rehausse** pour tous les modèles : hauteur de bas de porte à 850 mm

- ✓ Ergonomique

**4.3- Deuxième vanne de vidange** pour la récupération d'eau

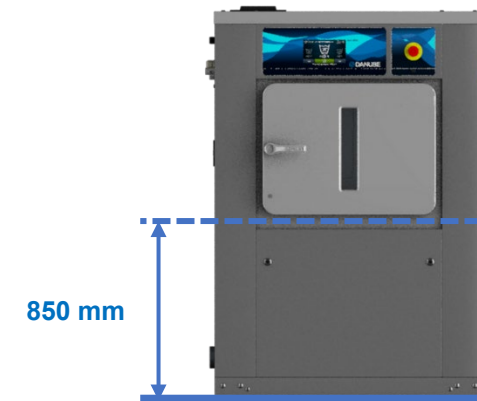
- ✓ Economies importantes

**4.4- Vanne de vidange latérale**

**4.5- Prélèvement du bain**

**4.6- Fonctionnement simple face**

- ✓ Possibilité de faire fonctionner la machine en simple face (chargement et déchargement du même côté) dans le cas où la séparation sanitaire dans le local ne serait pas encore prête.



## 4. OPTIONS ET ACCESSOIRES



**4.7- 6 signaux supplémentaires** pour pompes doseuses

✓ Jusqu'à 14 signaux pour pompes

**4.8-** Tension marine (440/60/3 sans neutre)

**4.9-** Cadre de séparation sanitaire inox avec lèvres en caoutchouc

**4.10-** 3<sup>ème</sup> arrivée d'eau

## 4. OPTIONS ET ACCESSOIRES

### 4.11- Kit bac à produits, 4 compartiments

- ✓ Peut être ajouté à n'importe quel moment.



### 4.12- Frein moteur pour le blocage du tambour en position de chargement ou déchargement

- ✓ Facilite le maintien de la position du tambour

### 4.13- Kit UPS pour éviter le blocage du frein tambour en cas de coupure de courant

- ✓ Uniquement avec option frein
- ✓ Sécurité de fonctionnement

### 4.14- 2<sup>ème</sup> écran d'affichage côté propre

- ✓ Indication du statut du cycle en cours (non opérationnel)

## 4. OPTIONS ET ACCESSOIRES

### 4.15- Alarme lumineuse de fin de cycle



### 4.16- Carrosserie en inox AISI-304



# INTELLIGENT LAUNDRY

by Danube

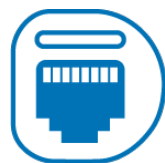
Danube présente la blanchisserie du futur avec des machines performantes et connectées, offrant une technologie de pointe pour gérer et surveiller votre blanchisserie en temps réel. Grâce à la plateforme DANUBE ONLINE et à l'IoT, vous pourrez optimiser vos opérations de blanchisserie et réduire les coûts d'exploitation de tous vos processus de blanchisserie.



# INTELLIGENT LAUNDRY

by Danube

1



Des machines efficaces et connectées via Ethernet



2



LEMS by Onnera: données de consommation d'eau, de gaz et d'électricité collectées en temps réel



3



**DANUBE**  
online

Gestion totale du linge avec la plateforme DANUBE ONLINE

# BIENVENUE A DANUBE ECO WORLD

DANUBE est conscient de l'importance de l'efficience et s'engage fortement en faveur de l'environnement. C'est pourquoi nous nous engageons à développer des produits de pointe qui garantissent une faible consommation d'eau et des économies d'énergie significatives tout au long de leur durée de vie.



Système de recirculation et gestion de **l'eau** pour une utilisation efficace à chaque cycle de lavage.

Fonctionnalités permettant de gérer et d'ajuster l'utilisation des **produits lessiviels** en fonction de la charge



Conception optimisée de la machine pour de plus grandes économies **d'énergie**

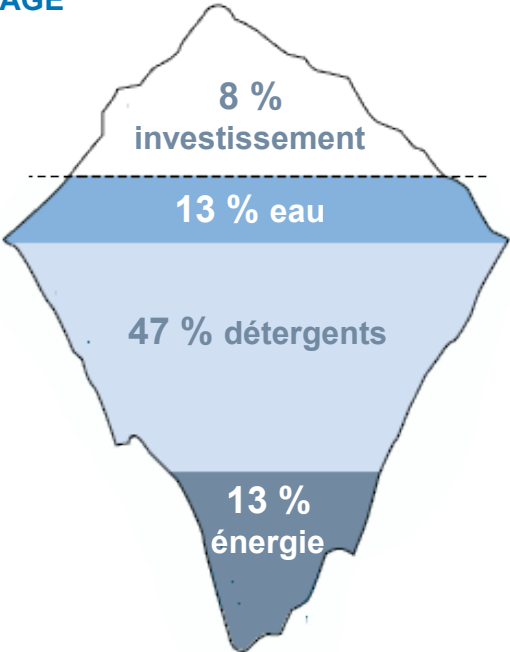
Ajustement des **temps** de traitement pour plus d'efficacité et de rentabilité.



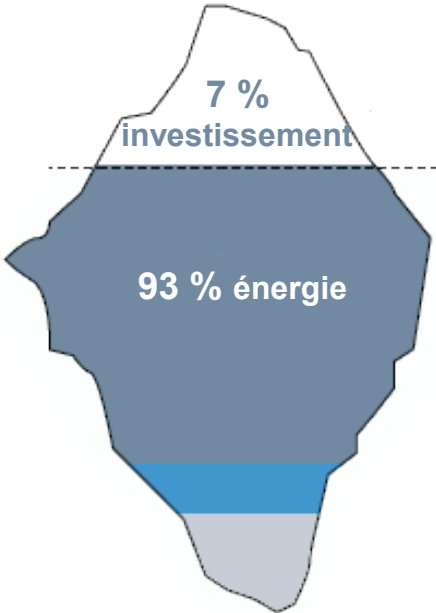
# BIENVENUE A DANUBE ECO WORLD

Le prix des machines n'est que la partie émergée de l'iceberg en blanchisserie. Chez Danube, nous prêtons attention à la partie invisible de l'iceberg afin d'optimiser les ressources pendant toute la durée de vie de nos machines.

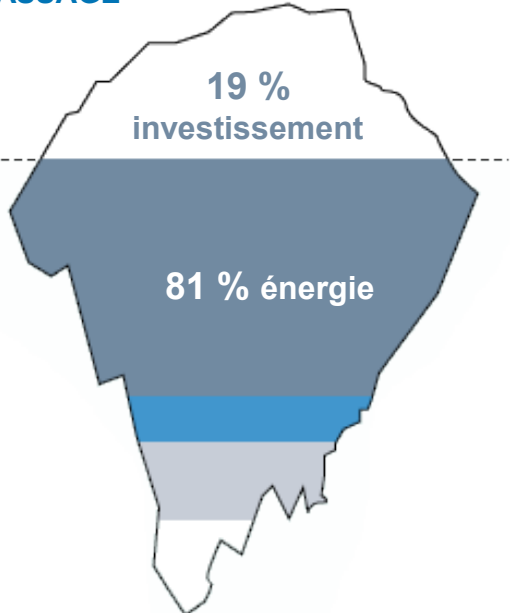
## LAVAGE



## SÉCHAGE



## REPASSAGE



Exemple d'une blanchisserie standard avec 50 % de linge plat et 50 % de tissu éponge, au cours des 10 premières années de sa vie utile

# CONNECTIVITÉ avec DANUBE online



La plateforme DANUBE ONLINE centralise toutes les données de votre blanchisserie grâce à l'IoT, ce qui vous permet de gérer, contrôler et optimiser vos machines et vos ressources en temps réel, de n'importe où, avec un ordinateur, une tablette ou un smartphone.

Vous avez un accès immédiat à vos informations via le cloud, ce qui vous permet de prendre des décisions rapides pour réduire vos coûts d'exploitation et maximiser l'efficacité opérationnelle de la blanchisserie.



# GESTION DE MACHINE avec

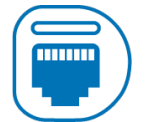
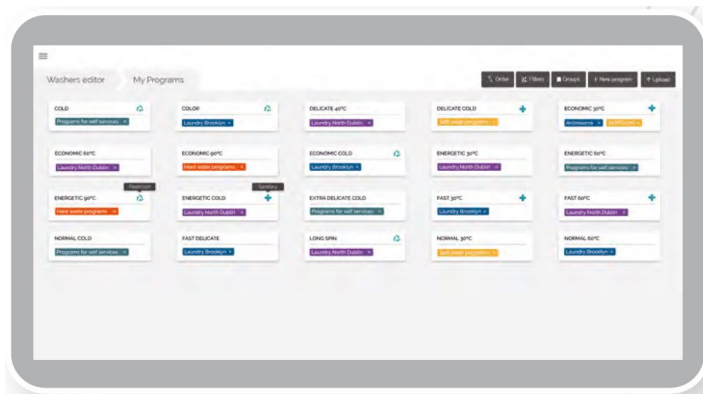


# DANUBE online

# DANUBE

Avec DANUBE ONLINE, vous pouvez contrôler vos machines à distance, ce qui vous permet d'économiser du temps et des déplacements.

- ✓ Organiser, gérer et regrouper les machines.
- ✓ Vérifier et mettre à jour la version du logiciel.
- ✓ Démarrer, déverrouiller, verrouiller et redémarrer les machines à distance.
- ✓ Créer des plans de tarification, gérer des systèmes de paiement en libre-service.
- ✓ Analyse des données : programmes exécutés, erreurs, taux d'occupation, etc.
- ✓ Télémétrie : obtenir des graphiques dynamiques de chaque cycle achevé.



Connexion Ethernet standard sur toutes les machines ET2

# PROFILS D'UTILISATEURS avec DANUBE DANUBE online



## PROPRIÉTAIRE

Gérez votre entreprise à distance, optimisez vos processus via une interface conviviale et obtenez des rapports détaillés. Contrôlez les machines, les horaires et les systèmes de paiement en libre-service



+ information + sécurité + contrôle



## DISTRIBUTEUR

Gérez votre parc de machines : nouveaux clients, leasing, contrats d'entretien blanchisseries, etc. Accédez à une base de données détaillée des machines installées, de la répartition géographique, des modèles, etc.



+ information + rapidité + fidélité



## LESSIVIELS

Créez et gérez des programmes de lavage en ligne pour garantir l'efficacité et la qualité des cycles, optimisez l'utilisation des détergents en temps réel et connectez les systèmes de dosage via RS-485.



+ information + gestion + facilité



## SERVICE TECHNIQUE

Améliorez le service grâce à une assistance plus rapide, diagnostiquez les problèmes à distance, accédez à des données précises et maintenez vos machines à jour sans avoir à vous déplacer.



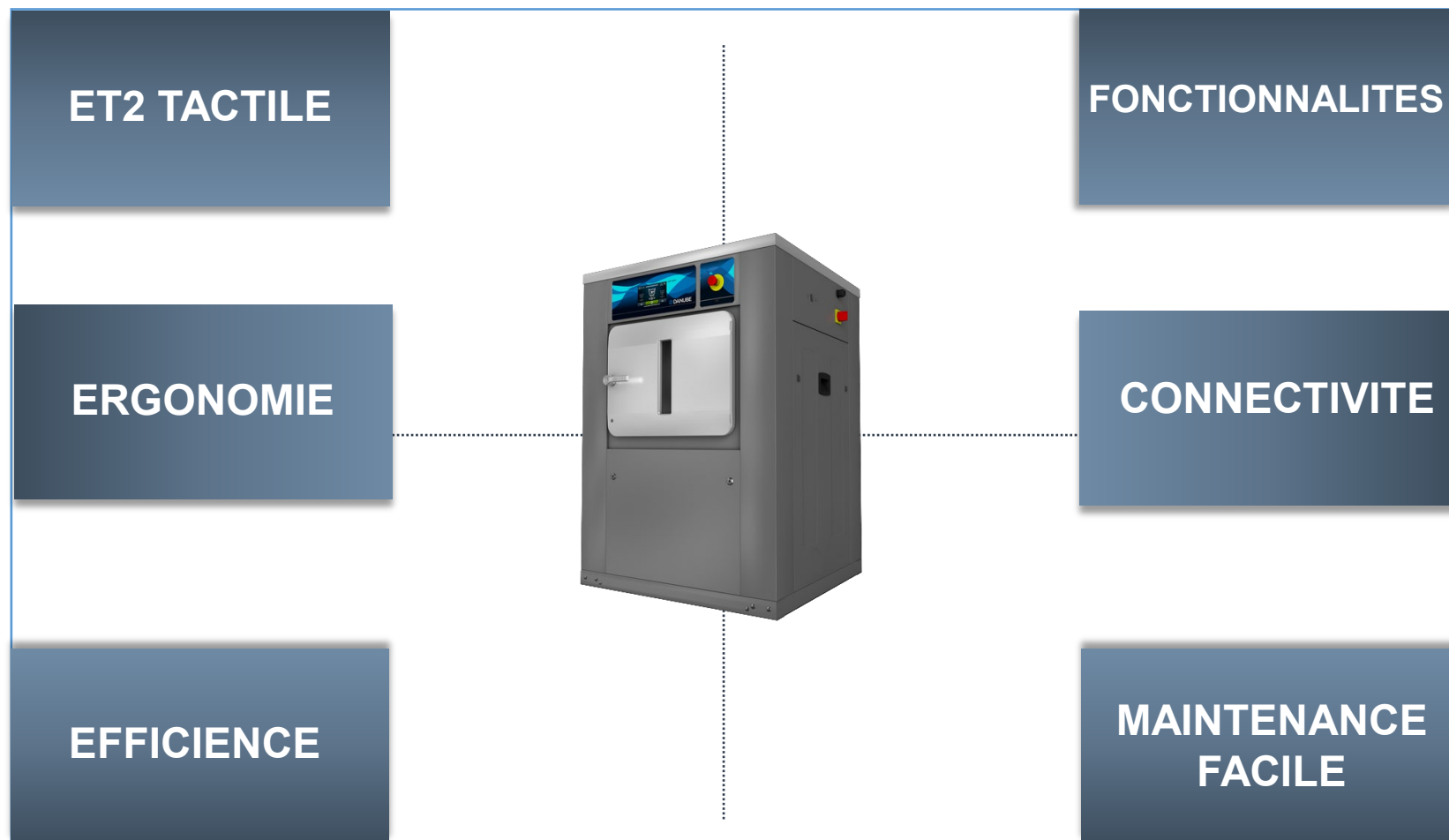
+ efficacité + support + information

# 6. DONNEES TECHNIQUES

TAMBOUR	MED-16 ET2	MED-22 ET2
Capacité 1:9 (kg)	18	24,5
Capacité 1:10 (kg)	16	22
Volume (litres)	158	220
Diamètre (mm)	633	633
Profondeur (mm)	500	700
Nombre de compartiments	1	1
DIMENSIONS		
Largeur (mm)	1056	1245
Profondeur (mm)	1071	1071
Hauteur (mm)	1417	1417
Poids net (Kg)	438	471
PORTE		
Hauteur bas de porte (mm)	670	670
Diamètre (mm) / ouverture tambour	400 x 315	400 x 315
PUISSANCES		
Moteur (Kw)	2,2	2,2
Chauffage (Kw) (Modèle électrique)	12	18
Puissance installée (Kw) (Modèle électrique)	14,2	20,2
Puissance installée (Kw) (Modèle vapeur)	2,2	2,2
BRANCHEMENT		
Arrivée d'eau	20/27 - 3/4"	20/27 - 3/4"
Entrée vapeur	20/27 - 3/4"	20/27 - 3/4"
Vidange (mm)	80/3"	80/3"
GENERAL		
Vitesse de lavage (T/MN)	45	45
Vitesse d'essorage (T/MN)	1000	1000
Facteur G	350	350
Double affichage (ET2 écran 7")	OPT	OPT
Double vidange	OPT	OPT
Système de pesage	OPT	OPT
Frein électrique tambour	OPT	OPT



# 7. ARGUMENTS DE VENTE



# 7. ARGUMENTS DE VENTE



- ✓ Microprocesseur **EASY TOUCH 2** intuitif et entièrement programmable,
- ✓ **8 signaux pour pompes doseuses standard**
- ✓ **Connexion USB.** Logiciel gratuit en ligne pour la programmation, la télémétrie, l'analyse de données...
- ✓ **Communication DANUBE ONLINE standard / connexion IoT gratuite et facile**
- ✓ Personnalisation des programmes adaptée à chaque besoin
- ✓ Wet Cleaning, télémétrie **standard**
- ✓ **Options**
  - 6 signaux supplémentaires pour pompes doseuses



# 7. ARGUMENTS DE VENTE



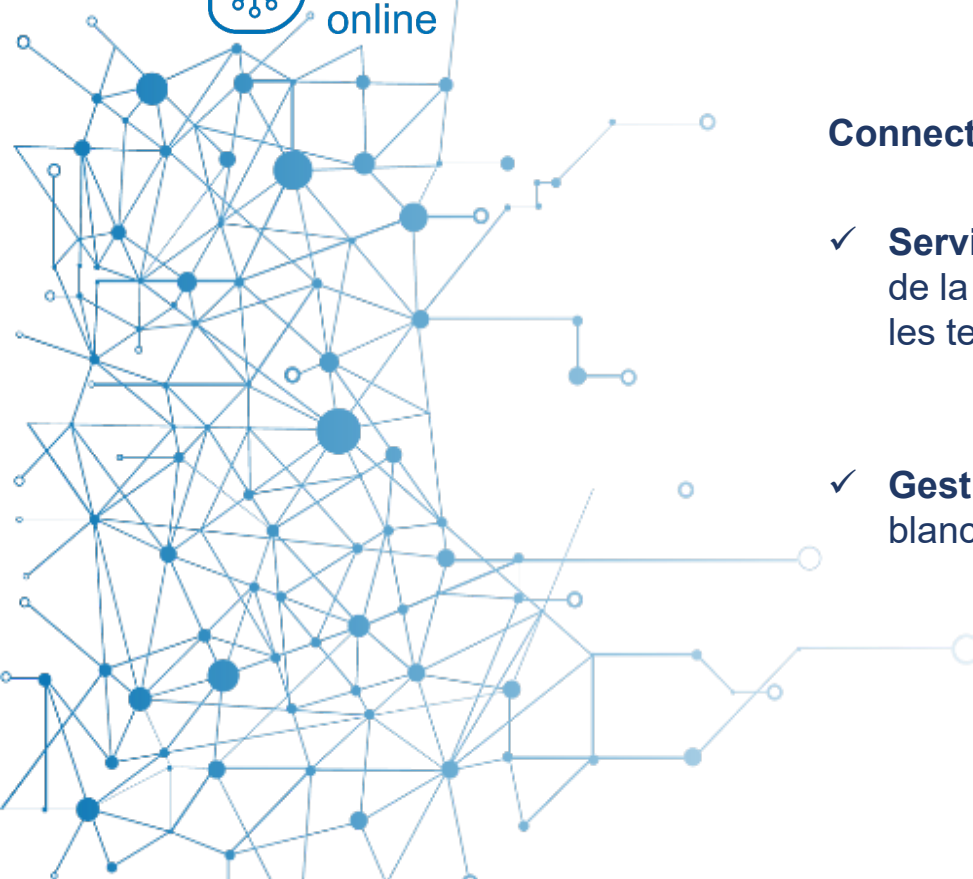
- ✓ Positionnement automatique du tambour pour faciliter les opérations de chargement et déchargement.
- ✓ **WET CLEANING**: équipées pour fonctionner avec des programmes en Aqua-nettoyage (utile en maison de retraite)
- ✓ Carrosserie en skinplate : facile à nettoyer, anticorrosive
- ✓ Prête pour raccordement sur 8 pompes doseuses
- ✓ Modèle biénergie électrique – vapeur : économies d'énergie et sécurité de fonctionnement
- ✓ **Options :**
  - Kit bacs à produits (à la place des pompes)
  - 2<sup>ème</sup> vanne de vidange pour récupération d'eau
  - Prélèvement bain
  - Kit UPS pour libérer le frein tambour en cas de panne de courant, frein moteur en option
  - Carrosserie en inox AISI-304
  - Double affichage

# 7. ARGUMENTS DE VENTE



- ✓ Grande ouverture de porte facilitant les opérations de chargement et de déchargement.
- ✓ Ouverture de porte facilitée par bouton poussoir.
- ✓ Ecran de commande tactile plus grand avec identification facile des icônes affichés.
- ✓ Positionnement automatique du tambour.
- ✓ Maintenance facile avec composants électrique d'un côté, mécanique de l'autre, connexions sur le dessus.  
Poignée ergonomique pour enlever les panneaux.
- ✓ **Options:**
  - Kit bac à produits : peut être ajouté ultérieurement.
  - Vanne de vidange latérale pour faciliter l'installation selon le local.
  - Rehausse pour faciliter le chargement (850 mm bas de porte)
  - Frein moteur tambour
  - Second affichage

# 7. ARGUMENTS DE VENTE



## Connectivité avec ET2

- ✓ **Service technique à distance** : surveillance machine, avertissement erreurs, gestion de la télémétrie et des statistiques. Bureau à distance et récupération de données pour les techniciens et la maintenance, mise à jour logiciel, etc.
- ✓ **Gestion des blanchisseries** : la solution IoT DANUBE permet de gérer votre blanchisserie (ex. création de programmes, statistiques, télémétrie et surveillance).

# 7. ARGUMENTS DE VENTE



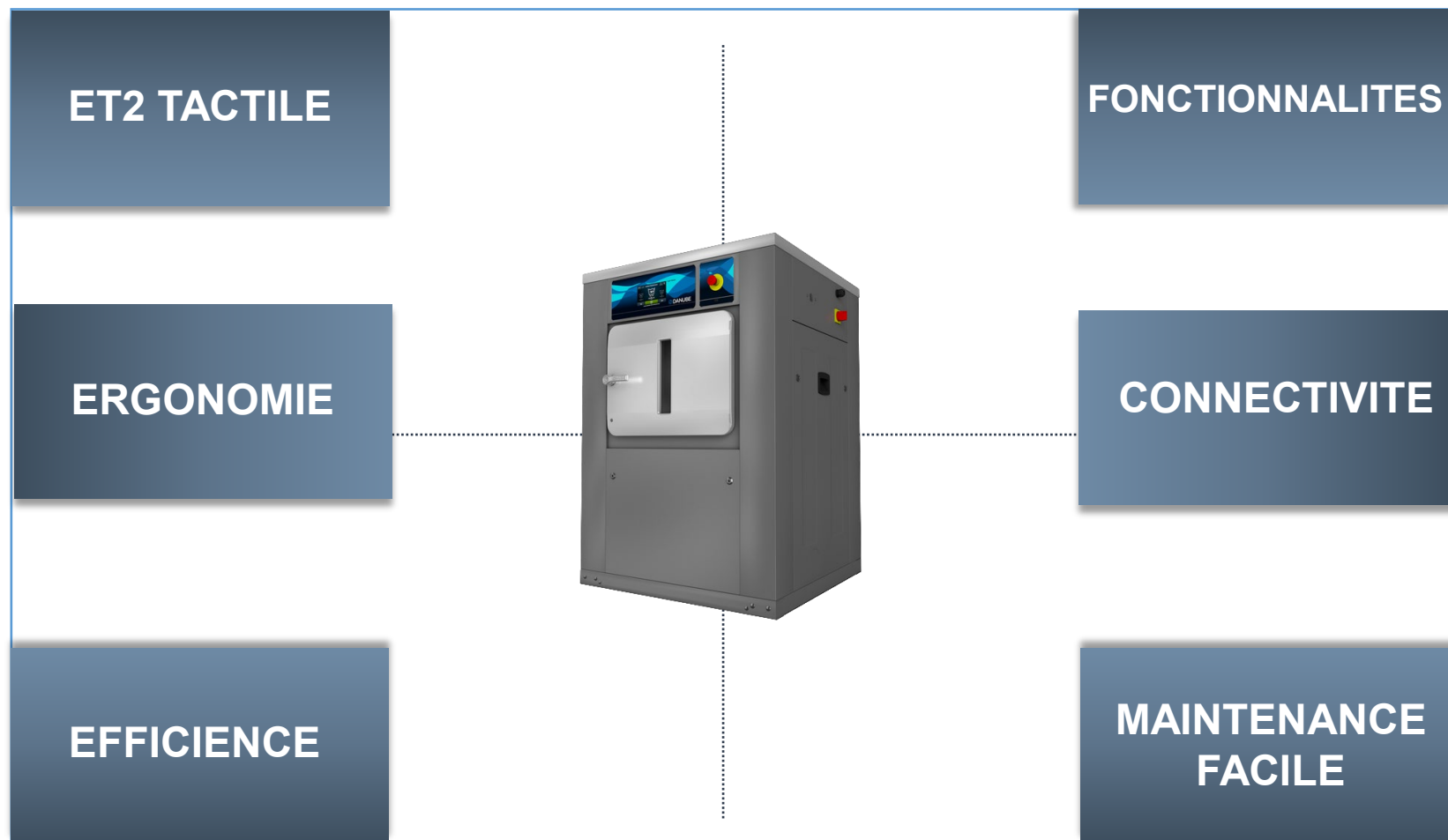
- ✓ **Economies d'eau**  
Possibilité de configurer 3 niveaux d'économies
- ✓ **Optimal Loading / Intelligent loading** : charge adaptée
- ✓ **Prêtes pour branchement sur bac de récupération d'eau : AQUABAC**
- ✓ **Consommation d'eau réduite**
- ✓ **FACTEUR G élevé**  
Réduit l'humidité résiduelle → Réduit le temps de séchage
- ✓ **Option :**
  - Système de pesage automatique sur pieds

# 7. ARGUMENTS DE VENTE

- ✓ Accès facile à tous les composants,  
Branchements faciles, connexions protégées de l'eau et des détergents
  
- ✓ **Vidange centrale**  
Installation facile
  
- ✓ **Option :**
  - Vidange latérale
  - Basse pression vapeur : pour permettre l'installation de machines vapeur sur des sites avec une pression vapeur très basse (0,5 bar)



# 7. ARGUMENTS DE VENTE





**ONNERA LAUNDRY FRANCE SAS**

3 rue Léonard de Vinci

Parc d'activités de Sologne - CS10026

41600 Lamotte Beuvron - France

Tél. +33 2 54 88 05 76

info.olf@onneragroup.com

[www.danube-international.com](http://www.danube-international.com)

LAVEUSES  
BARRIERES