

PARCE QUE
VOTRE BIEN-ÊTRE
NOUS IMPORTE



LAVEUSES
BARRIERES



ONNERA GROUP

INDEX

- 1.- Gamme – vue d'ensemble
- 2.- Classification
- 3.- Caractéristiques générales
- 4.- Accessoires et Options
- 5.- **INTELLIGENT**LAUNDRY: efficacité, intelligence et connectivité
- 6.- Données techniques
- 7.- Argumentaires et marketing



Ne manquez pas la vidéo de présentation:



1. GAMME – VUE D'ENSEMBLE



● MED-ET2 / 16-22 kg



● DBW-ET2 / 27-35-50-70 kg



● PULLMAN AS-ET2 / 100 kg

1. GAMME – VUE D'ENSEMBLE

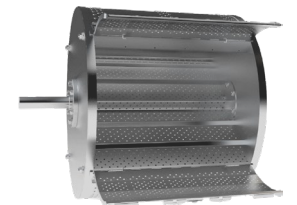


3 gammes disponibles : MED 16-22 kg, **DBW de 27 à 70 kg**, Pullman 100 kg pour tous les besoins.

MED-ET2	CAPACITES	
KG	16	22
Modèle	MED-16 ET2	MED-22 ET2



DBW-ET2	CAPACITES			
KG	27	35	50	70
Modèle	DBW-27 ET2	DBW-35 ET2	DBW-50 ET2	DBW-70 ET2
Modèle Pullman (Option tambour)	DBW-27 ET2	DBW-35 ET2	DBW-50 ET2	-



PULLMAN-ET2	CAPACITES
KG	100
Modèle	AS-100 ET2



2. CLASSIFICATION

CHAUFFAGE :

- **Chauffage électrique [E]** : par plusieurs résistances inox
- **Chauffage vapeur [S]** : par injecteurs vapeur intégrés pour un meilleur flux, des coûts d'exploitation réduits (nécessite l'investissement dans une chaudière si réseau vapeur non disponible sur place.)
- **Chauffage biénergie électrique / vapeur [ES]** : nouveau modèle disponible.

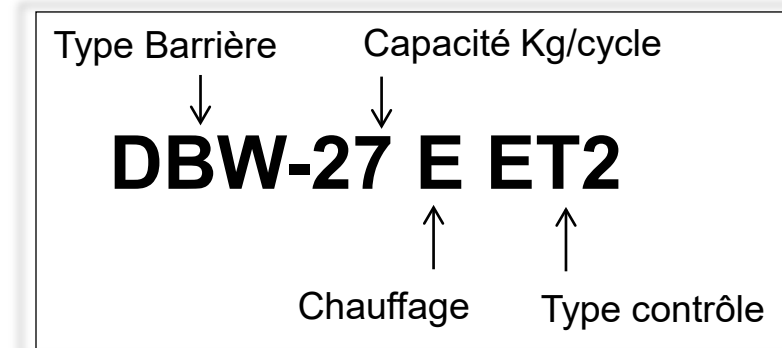
CAPACITES : 27, 35, 50 et 70 kg

COMMANDE : par microprocesseur **EASY TOUCH 2 (ET2)**
Double affichage standard

TAMBOUR STANDARD : 1 compartiment sur modèles 27 à 50 kg,
2 compartiments sur modèle 70 kg

TAMBOUR PULLMAN : sur modèles 27, 35 et 50 kg (option)

- ✓ Chargement et déchargement plus faciles
- ✓ Manipulation plus facile : gain de temps



3. CARACTERISTIQUES GENERALES



3.1. – NOUVEAU CONTRÔLE EASY TOUCH 2

- **Ecran tactile couleur 7"**.
- Programmation: **37 langues disponibles**.
- **8 programmes préenregistrés, programmation illimitée de nouveaux programmes**
- **Port USB** pour la mise à jour du logiciel et autres applications.
- **DANUBE ONLINE standard** – Connexion facile et gratuite à l'IoT
- **Affichage des deux côtés de la machine (standard) :**

Tactile et opérationnel du côté sale et affichage seul du côté propre pour indiquer le stade de progression du programme en cours



3. CARACTERISTIQUES GENERALES



3.2. – AFFICHAGE DE VIDEOS

- Vidéos illustratives ou d'instructions, annonces
- Très utile pour les utilisateurs

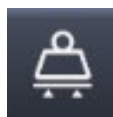
3. CARACTERISTIQUES GENERALES



3.3. Les laveuses avec EASY TOUCH 2 offrent 3 systèmes d'économie d'eau et de produits avec différents pourcentages. Pour pouvoir travailler avec, le dosage doit être effectué par des pompes ou par secondes de dosage.



AUCUNE ECONOMIE



SYSTEME DE PESAGE AUTOMATIQUE (Option)

Système de pesage automatique et précis par capteurs sur pieds.



OPTIMAL LOADING (Standard)

Ajustement automatique de la consommation d'eau et de détergent en fonction de l'indication manuelle de la charge par l'utilisateur.



INTELLIGENT LOADING (Standard)

Ajustement automatique de la consommation d'eau et de détergent ainsi que de l'énergie selon la charge estimée par la laveuse en fonction de l'absorption d'eau.



AVANTAGES

- ✓ Economies d'énergie, d'eau et de détergents

3. CARACTERISTIQUES GENERALES



3.3.- WATER SAVING

L'objectif est de réduire la consommation d'eau, d'énergie et de détergents en fonction de la charge. **Il s'agit d'un réglage au niveau de la machine.**



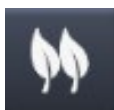
Il existe **trois niveaux d'économies possibles** :



PAS DE FEUILLE : La sélection de cette option exécutera le programme tel qu'il a été enregistré, sans aucun type d'économie.



1 FEUILLE : Le dosage et le niveau d'eau sont réduits proportionnellement de 25 %.
Sur 50 % de charge, on réduira de $25\% \times 50\% = 18,75\%$ de niveau d'eau et de produits.



2 FEUILLES : Le dosage et le niveau d'eau sont réduits proportionnellement de 50 %.
Sur 50 % de charge, on réduira de $50\% \times 50\% = 25\%$ de niveau d'eau et de produits.



3 FEUILLES : Le dosage et le niveau d'eau sont réduits proportionnellement à la charge.
Sur 50 % de charge, on réduira de 50 % le niveau d'eau et de produits.



3. CARACTERISTIQUES GENERALES

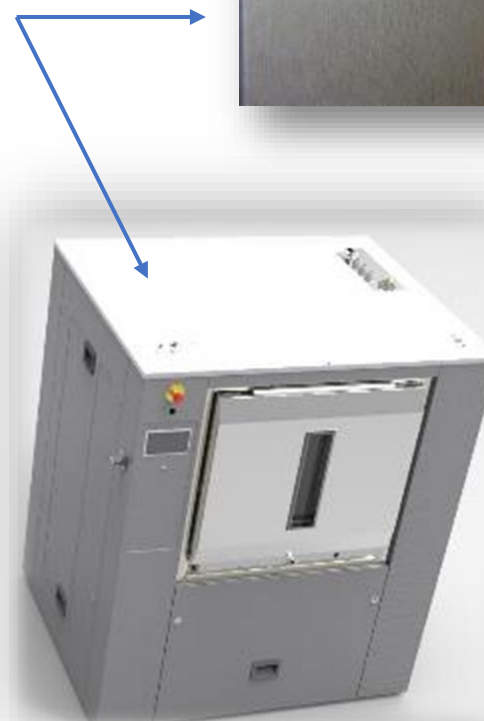
3.4.- HABILLAGE :

Panneaux latéraux et frontal en skinplate gris,

Panneau supérieur, porte, cuve et tambour en inox AISI 304

AVANTAGES :

- ✓ Résistance aux agents externes
- ✓ Evite les problèmes de corrosion
- ✓ Esthétique élégante
- ✓ Facile à nettoyer et à entretenir : pas d'empreintes de doigts



3. CARACTERISTIQUES GENERALES

3.5.- 3^{ème} ARRIVEE D'EAU STANDARD

Toutes les laveuses sont équipées d'une troisième arrivée d'eau pour l'eau adoucie, ozone ou la récupération d'eau.
Prêtes pour raccordement sur bacs de récupération d'eau Danube - AQUABAC (Option double vidange requise).

AVANTAGES:

- ✓ Economies d'eau et d'énergie.
- ✓ Réduction du temps de remplissage.



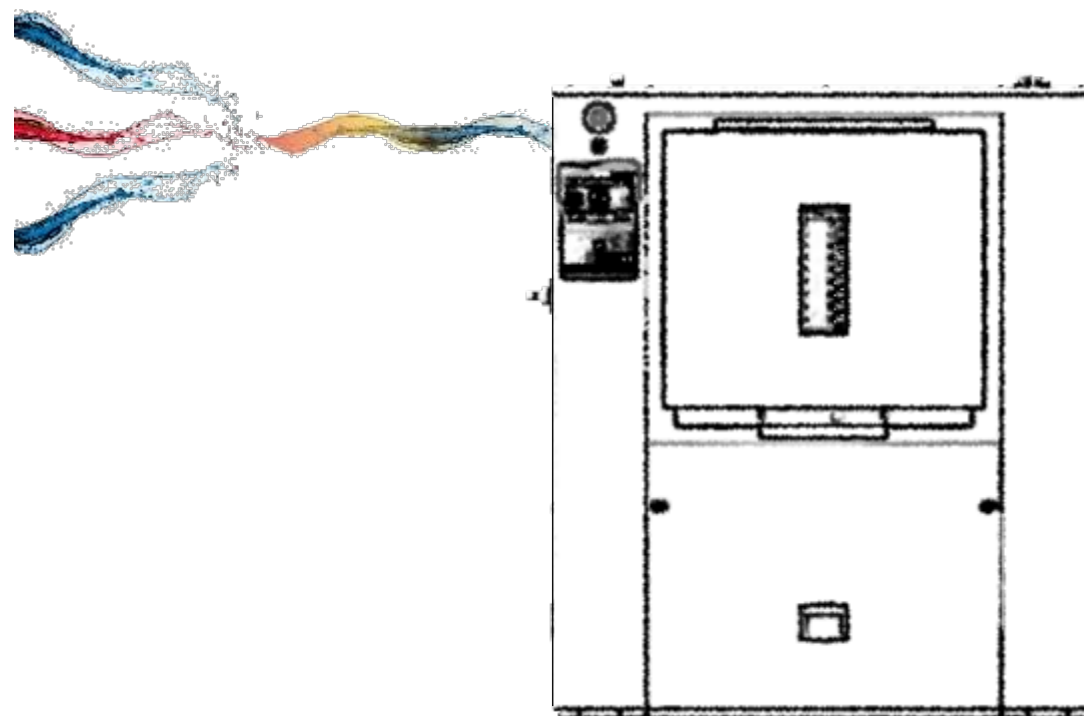
3. CARACTERISTIQUES GENERALES

3.6.- AQUAMIX (MELANGE DE DIFFERENTES TEMPERATURES D'EAU) :

Mélange de différentes températures d'eau grâce au capteur de température précis du tambour.

AVANTAGES

- ✓ Economies d'énergie
- ✓ Temps de lavage réduit



3. CARACTERISTIQUES GENERALES



3.7a.- BACS DE RECUPERATION D'EAU DISPONIBLES AQUABAC (16 et 22 kg)

Les laveuses barrières de 16 et 22 kg sont prêtes pour être connectées aux bacs de récupération d'eau recyclée Danube : AQUABAC (préparation des machines en usine, à la commande, ou par kit séparé pour faciliter l'installation et le raccordement des bacs).

AVANTAGES

- ✓ Economies d'eau et d'énergie
- ✓ Coût de fonctionnement réduit

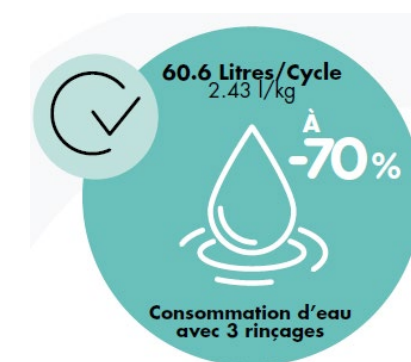


D 1 – Vanne de vidange 1 (standard)
D 2 – Vanne de vidange 2 (option). Nécessaire

Bac 1 – Eau pour rinçages – blanc
Bac 2 – Eau pour rinçages - couleur
Bac 3 – Eau adoucie

Un cycle de lavage typique est de **202 Litres** pour une laveuse de 25 kg

La consommation tombe à **60,6 Litres/cycle**



ECONOMIES avec rinçages : **60%**
ECONOMIES lavages + rinçages : **jusqu'à 70%**

3. CARACTERISTIQUES GENERALES



3.7b.- BACS DE RECUPERATION D'EAU AQUABAC XL (27 à 100 kg)

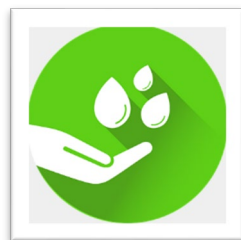
Nouveau AQUABAC XL centralisé pour une ou plusieurs machines, avec 1, 2 ou 3 réservoirs de 1000 à 3000 litres.

AQUABAC XL - Ideal pour les laveuses barrières de 27 à 100 kg de capacité.

Nouveau : Il existe un kit de raccordement comprenant flexible et accessoires pour faciliter l'installation des bacs (pour 1 machine et 3 bacs à 6 mètres de distance)

AVANTAGES

- ✓ Economies d'eau et d'énergie
- ✓ Coût de fonctionnement réduit



GRANDES ECONOMIES :

- ✓ **Économie d'eau** jusqu'à **68 %**
- ✓ **Economie d'énergie** jusqu'à **40 %**
- ✓ **Economie de temps** jusqu'à **21 %**



3. CARACTERISTIQUES GENERALES



3.8.- SYSTEME DE DOSAGE LESSIVIEL

Prêtes pour branchement sur pompes doseuses **8 signaux en standard** (6 signaux supplémentaires en option), pour un ajustement plus précis des détergents administrés.

Pré-équipées pour recevoir un bac à produits de 4 compartiments **en option** à n'importe quel moment (**kit pouvant être ajouté sur site**).

AVANTAGES :

- ✓ Pas de coûts supplémentaires inutiles, s'adapte exactement aux besoins,
- ✓ Economies de produits lessiviels,
- ✓ Protège l'environnement.



3. CARACTERISTIQUES GENERALES



3.9.- WET CLEANING (Aqua-nettoyage)

Toutes les laveuses sont équipées de série pour fonctionner avec des programmes en aqua-nettoyage.

- Contrôle ET2 entièrement programmable
- Contrôle précis des températures et des niveaux d'eau.
- Vitesse de lavage réglable très basse (13 T/MN)
- Rythme balancé de 3 sec / 40 sec
- Contrôle total de chaque signal de dosage



3. CARACTERISTIQUES GENERALES

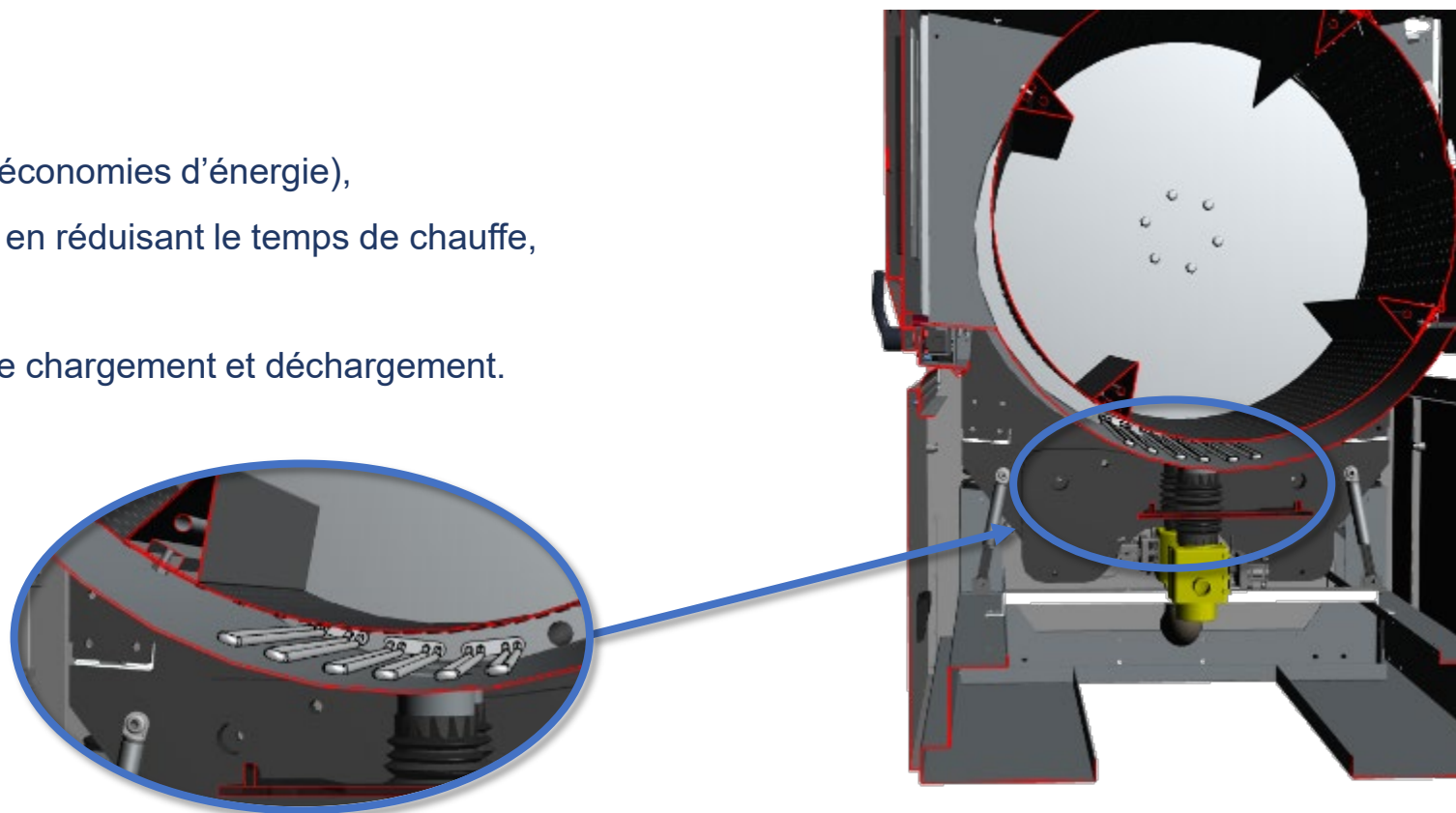
3.10.- CUVE ET TAMBOUR EFFICIENTS

Le bac de chauffe a été placé de façon à ce que les résistances soient situées le plus près possible de la cuve.
Positionnement automatique du tambour en fin de cycle avec frein électrique en standard.

Ceinture renforcée, 1 batteur en plus

AVANTAGES :

- ✓ Chauffage rapide de l'eau du bain (économies d'énergie),
- ✓ Accroît la performance énergétique en réduisant le temps de chauffe,
- ✓ Evite la surconsommation d'eau,
- ✓ Ergonomique pour les opérations de chargement et déchargement.



3. CARACTERISTIQUES GENERALES



3.11.- DETECTION BALOURD :

Par variateur et système de capteurs : le variateur adapte automatiquement la vitesse d'essorage en fonction du déséquilibre mesuré.

Capteurs mécaniques en complément.

AVANTAGES :

- ✓ Fonctionnement plus souple grâce au variateur, augmentant la durée de vie des amortisseurs,
- ✓ Economies d'énergie,
- ✓ Temps de cycle réduit,
- ✓ Essorage optimal, pas de perte de temps en redémarrant le cycle.

3. CARACTERISTIQUES GENERALES



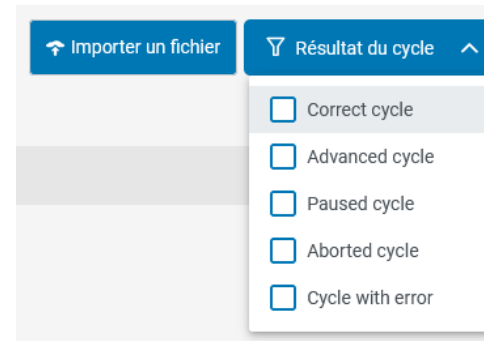
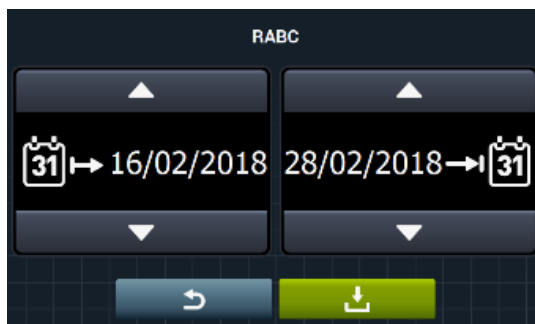
3.12.-TELEMETRIE - HYGIENE

Tous les processus de lavage (températures, niveaux d'eau) sont enregistrés dans la laveuse et peuvent être téléchargés sur une clé USB ou avec DANUBE ONLINE.

Les statistiques sont particulièrement importantes pour des raisons de sécurité (RABC).

AVANTAGES

- ✓ Maintient la confiance du client,
- ✓ Données protégées en cas de réclamation,
- ✓ Intégrité des données,
- ✓ Action rapide en cas de dysfonctionnement.



3. CARACTERISTIQUES GENERALES

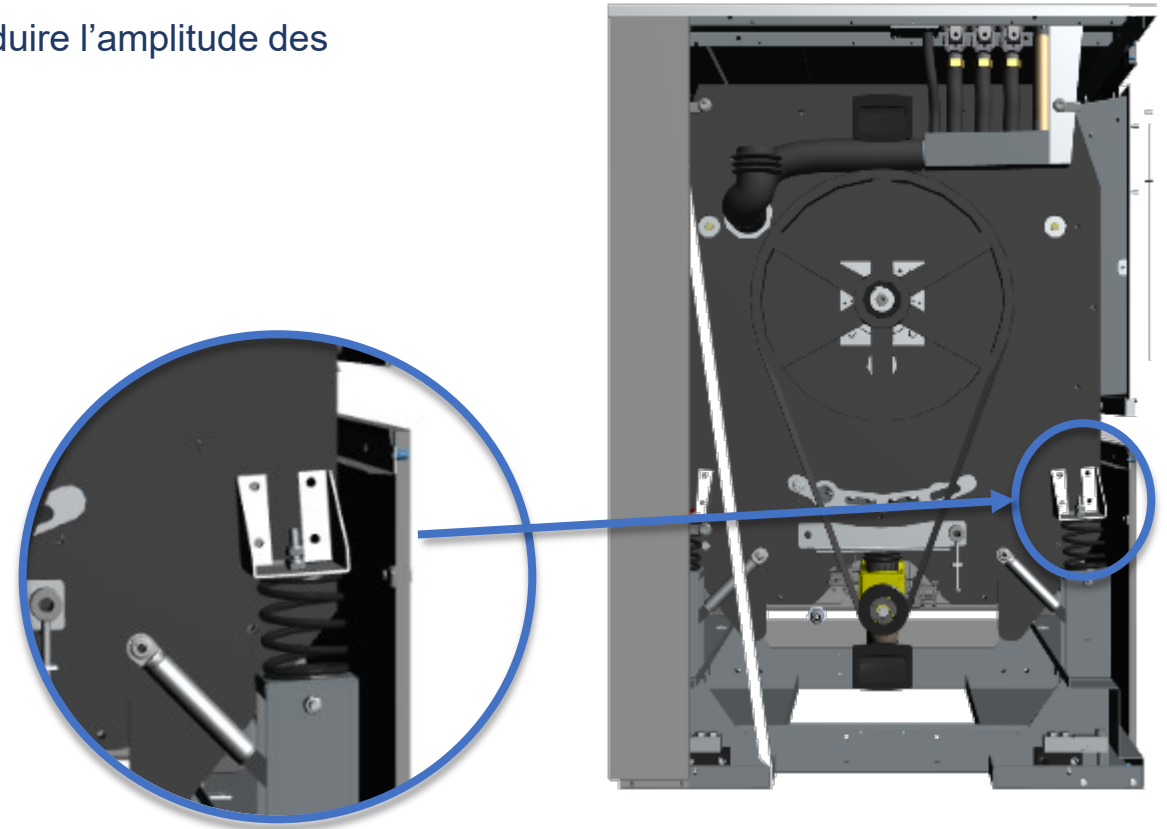
3.13.- SYSTEME DE SUSPENSION

Suspension par ressorts, amortisseurs et stabilisateurs.

Têtes de suspensions montées **sur un angle de 4°** pour réduire l'amplitude des mouvements.

AVANTAGES :

- ✓ Meilleure stabilité,
- ✓ Augmente la durée de vie des composants.



3. CARACTERISTIQUES GENERALES

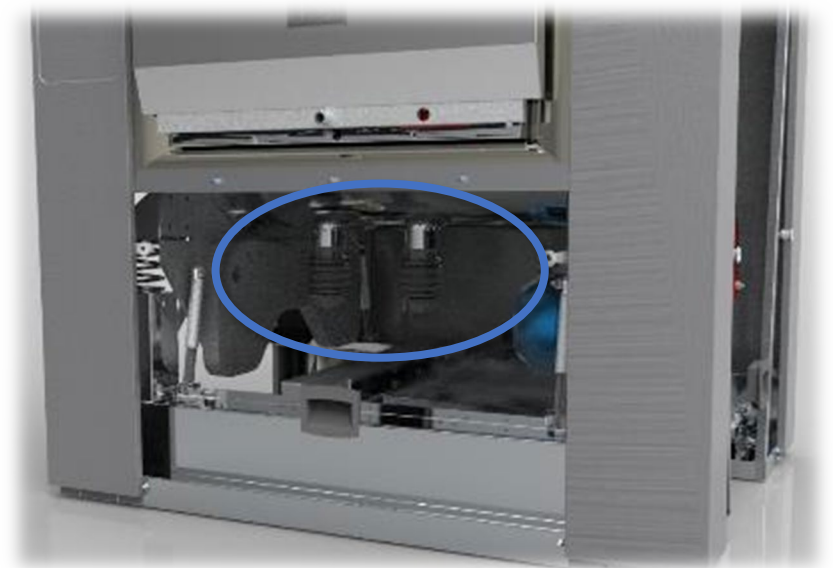
3.14.- VIDANGE

Vidange centrale **standard**.

Pré-équipée pour recevoir une double vidange **en option**. Vidange latérale en option.

AVANTAGES :

- ✓ Installation plus facile, pas d'inconvénient pour la connexion,
- ✓ Réduit l'encombrement hors tout (pas de tuyaux extérieurs à la machine)



3. CARACTERISTIQUES GENERALES



3.15.- PORTES DE TAMBOUR

Système de fermeture pour bouton poussoir avec sécurité renforcée.



AVANTAGES :

- ✓ Plus convivial.

Très grandes dimensions de portes avec ouverture vers le haut.
Angle d'ouverture important, signal lumineux en fin de cycle.

Poignée latérale pour faciliter la fermeture de la porte.

AVANTAGES :

- ✓ Facilite le chargement et le déchargement,
- ✓ Ergonomique,
- ✓ Meilleure productivité.



Dimensions portes (mm)	DBW 27	DBW 35	DBW 50	DBW 70
Tambour	480*515	640*515	640*515	(2*) 640*515
Cuve	542*650	700*650	700*650	1402*650

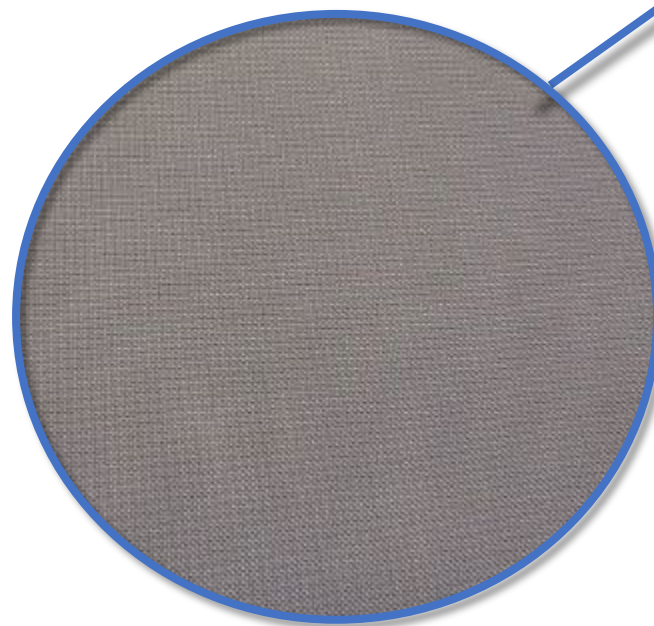
3. CARACTERISTIQUES GENERALES

3.16.- HABILLAGE DE PORTES

Habillage de porte en toile polyamide.

AVANTAGES :

- ✓ Tissus de qualité supérieure : durabilité
- ✓ Indéchirable, résistant, imperméable



3. CARACTERISTIQUES GENERALES

3.17.- MAINTENANCE FACILE

- Boîtier électrique sur le côté gauche,
- Éléments mécaniques, arrivées d'eau et vapeur sur le côté droit,
- Connexions sur le dessus.

AVANTAGES :

- ✓ Composants bien séparés pour faciliter l'installation et la maintenance,
- ✓ Fiable et plus sûr : aucun risque d'éclaboussure de la carte électronique,
- ✓ Coûts d'installation réduits.
- ✓ Marques réputées de première qualité (SKF, WEG, DELTA...)



3. CARACTERISTIQUES GENERALES

3.18.- MENU TECHNIQUE ET SECURITE

Menu technique complet

- Auto-diagnostic (Autotest)
- Alarmes
- Sauvegarde d'informations (cycles, temps de fonctionnement, essorages, alarmes, etc...)
- Accès restreint



Sécurités

- Surchauffe,
- Anti-débordement,
- Interverrouillage des portes
- Double bouton d'arrêt d'urgence

3. CARACTERISTIQUES GENERALES

3.19.- VOLTAGE

- 230V monophasé (27 kg vapeur) - standard
- 230V ou 400V triphasé (mod. 27 kg électrique) – standard
- 400V triphasé (mod. 35, 50 et 70 kg électrique ou vapeur) – standard
- 230V triphasé (mod 35, 50 kg électrique ou vapeur) – option
- Tension marine pour tous les modèles en chauffage électrique - option
- Tous les modèles en 50/60 Hz

3.20.- CERTIFICATS

- CE



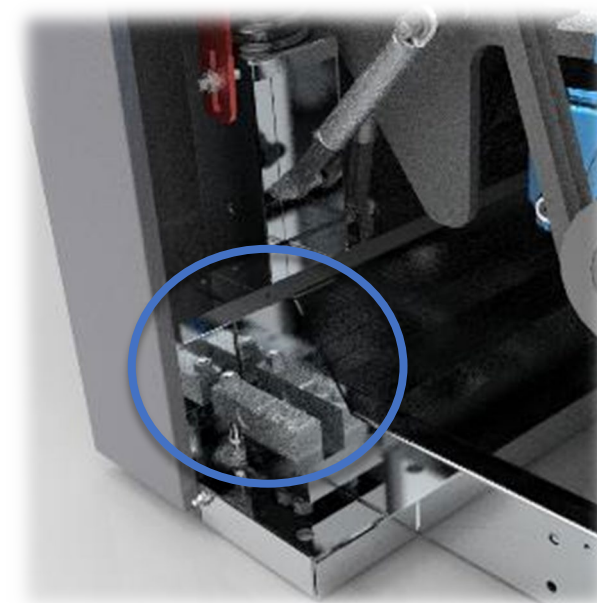
4. OPTIONS ET ACCESSOIRES

4.1- Système de pesée automatique : ajustement automatique de la consommation d'eau et de détergents en fonction de la charge pesée.

Placé à l'intérieur de la structure de la machine pour faciliter l'installation.
Facilement accessible en retirant le panneau latéral.

AVANTAGES :

- ✓ Réduit l'encombrement au sol,
- ✓ Placé optimalement pour une mesure plus ajustée du poids de linge chargé,
- ✓ Force de la charge exercée verticalement.



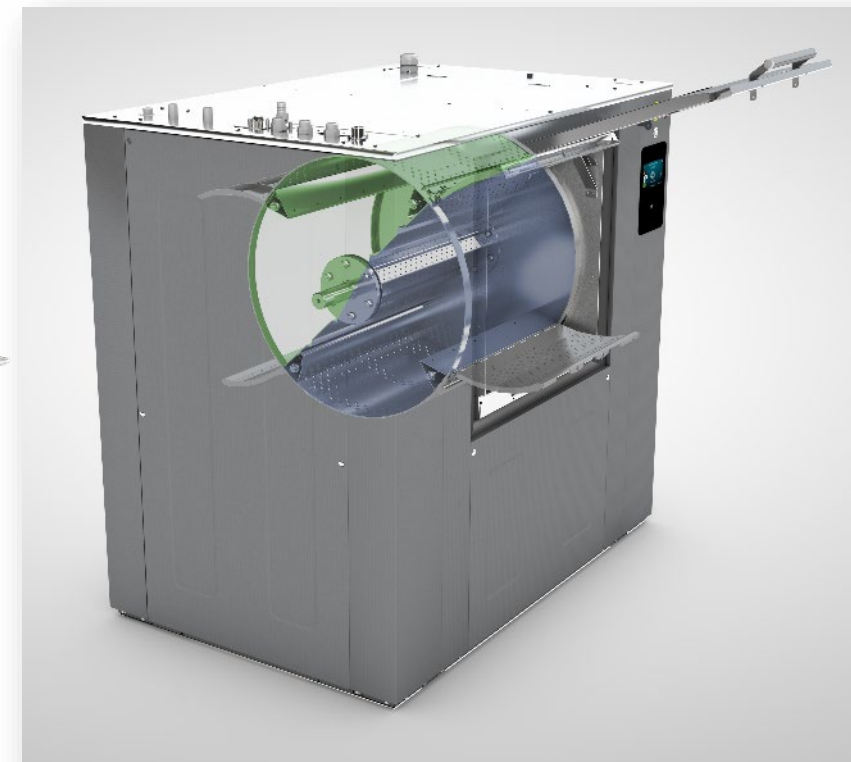
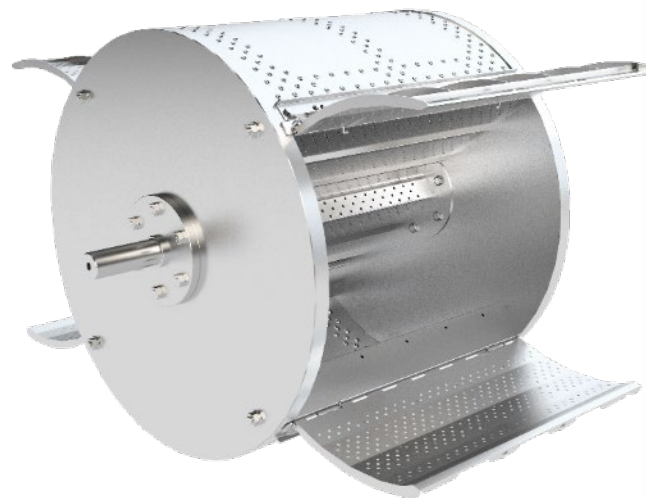
4. OPTIONS ET ACCESSOIRES

4.2- Partition Pullman du tambour sur modèles 27, 35 et 50 kg

Tambour entièrement revu et surdimensionné, plus ergonomique pour la répartition d'un gros volume de linge de même type dans le tambour.

AVANTAGES :

- ✓ Facilite le chargement et le déchargement de linge du même type
- ✓ Optimise le temps de manipulation: gain de temps



4. OPTIONS ET ACCESSOIRES

4.3- Rehausse pour tous les modèles : hauteur de bas de porte à 850 mm

- ✓ Ergonomique

4.4- Deuxième vanne de vidange pour la récupération d'eau

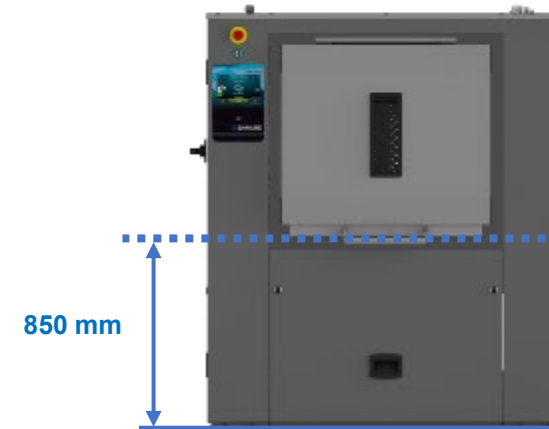
- ✓ Economies importantes

4.5- Vanne de vidange latérale

4.6- Prélèvement du bain

4.7- Fonctionnement simple face

- ✓ Possibilité de faire fonctionner la machine en simple face (chargement et déchargement du même côté) dans le cas où la séparation sanitaire dans le local ne serait pas encore prête.



4. OPTIONS ET ACCESSOIRES

4.8- 6 signaux supplémentaires pour pompes doseuses

- ✓ Jusqu'à 14 signaux pour pompes disponibles

4.9- Tension marine (440/60/3 sans neutre)

4.10- Cadre de séparation sanitaire inox avec lèvres en caoutchouc

4.11- Kit UPS pour éviter le blocage du frein tambour en cas de coupure de courant

- ✓ Sécurité de fonctionnement

4.12- Kit **bac à produits**, 4 compartiments

- ✓ Peut être ajouté à n'importe quel moment.

4.13- Vapeur basse pression (0,5 bar)

4. OPTIONS ET ACCESSOIRES

4.14- Alarme lumineuse de fin de cycle

- ✓ Fixée sur la paroi côté propre, pour une plus grande visibilité



4.15- Détecteur d'ouverture de la porte intérieure

- ✓ Pour une plus grande sécurité

4.16- Carrosserie en inox AISI-304



INTELLIGENT LAUNDRY

by Danube

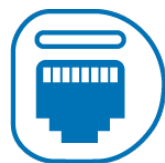
Danube présente la blanchisserie du futur avec des machines performantes et connectées, offrant une technologie de pointe pour gérer et surveiller votre blanchisserie en temps réel. Grâce à la plateforme DANUBE ONLINE et à l'IoT, vous pourrez optimiser vos opérations de blanchisserie et réduire les coûts d'exploitation de tous vos processus de blanchisserie.



INTELLIGENT LAUNDRY

by Danube

1



Des machines efficaces et connectées via Ethernet



2



LEMS by Onnera: données de consommation d'eau, de gaz et d'électricité collectées en temps réel



3



DANUBE
online

Gestion totale du linge avec la plateforme DANUBE ONLINE

BIENVENUE A DANUBE ECO WORLD

DANUBE est conscient de l'importance de l'efficience et s'engage fortement en faveur de l'environnement. C'est pourquoi nous nous engageons à développer des produits de pointe qui garantissent une faible consommation d'eau et des économies d'énergie significatives tout au long de leur durée de vie.



Système de recirculation et gestion de **l'eau** pour une utilisation efficace à chaque cycle de lavage.

Fonctionnalités permettant de gérer et d'ajuster l'utilisation des **produits lessiviels** en fonction de la charge



Conception optimisée de la machine pour de plus grandes économies **d'énergie**

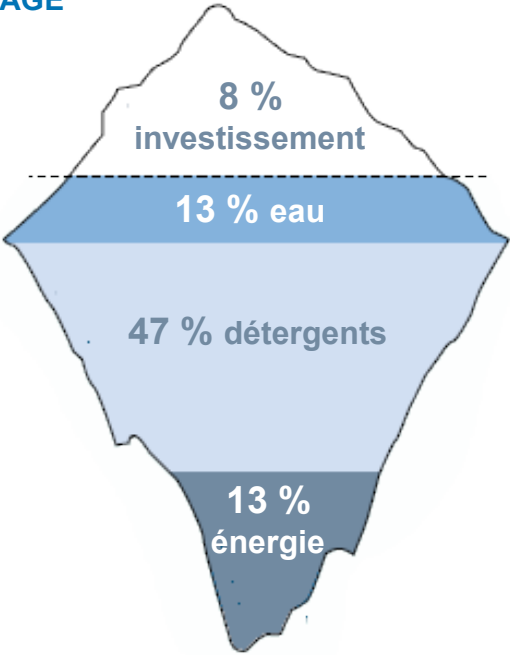
Ajustement des **temps** de traitement pour plus d'efficacité et de rentabilité.



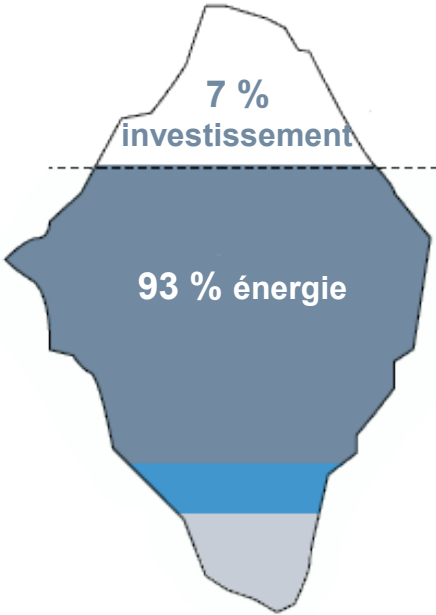
BIENVENUE A DANUBE ECO WORLD

Le prix des machines n'est que la partie émergée de l'iceberg en blanchisserie. Chez Danube, nous prêtons attention à la partie invisible de l'iceberg afin d'optimiser les ressources pendant toute la durée de vie de nos machines.

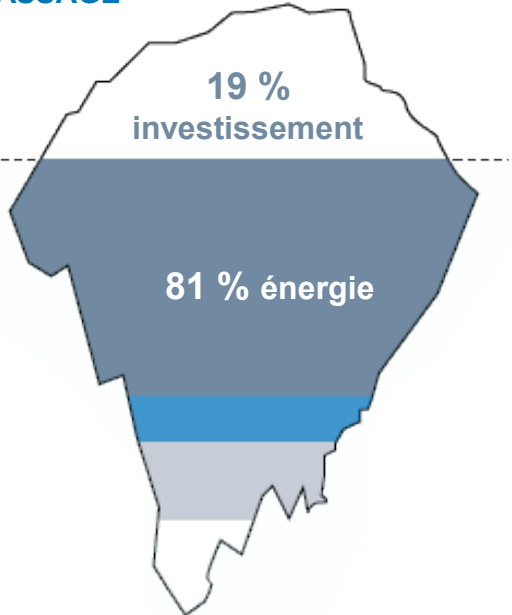
LAVAGE



SÉCHAGE



REPASSAGE



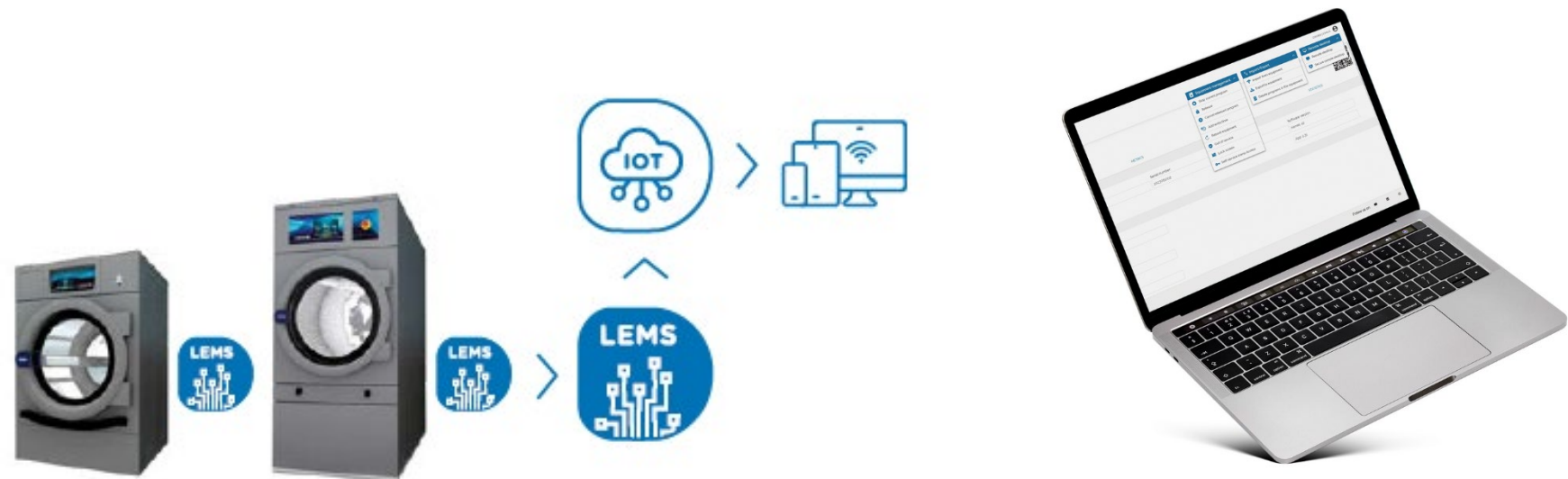
Exemple d'une blanchisserie standard avec 50 % de linge plat et 50 % de tissu éponge, au cours des 10 premières années de sa vie utile

CONNECTIVITÉ avec DANUBE online



La plateforme DANUBE ONLINE centralise toutes les données de votre blanchisserie grâce à l'IoT, ce qui vous permet de gérer, contrôler et optimiser vos machines et vos ressources en temps réel, de n'importe où, avec un ordinateur, une tablette ou un smartphone.

Vous avez un accès immédiat à vos informations via le cloud, ce qui vous permet de prendre des décisions rapides pour réduire vos coûts d'exploitation et maximiser l'efficacité opérationnelle de la blanchisserie.



GESTION DE MACHINE avec

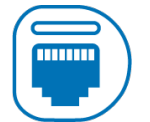
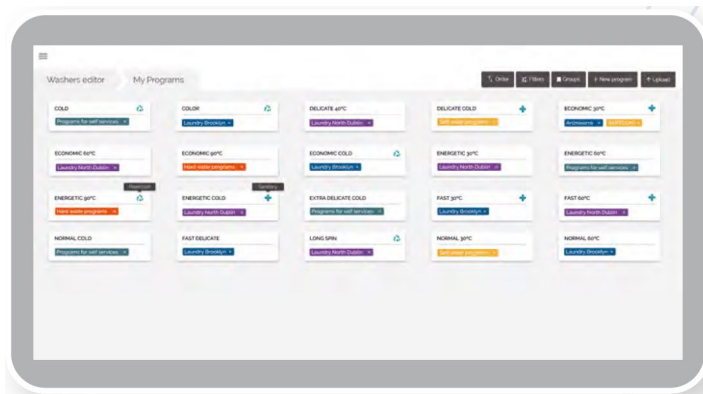


DANUBE online



Avec DANUBE ONLINE, vous pouvez contrôler vos machines à distance, ce qui vous permet d'économiser du temps et des déplacements.

- ✓ Organiser, gérer et regrouper les machines.
- ✓ Vérifier et mettre à jour la version du logiciel.
- ✓ Démarrer, déverrouiller, verrouiller et redémarrer les machines à distance.
- ✓ Créer des plans de tarification, gérer des systèmes de paiement en libre-service.
- ✓ Analyse des données : programmes exécutés, erreurs, taux d'occupation, etc.
- ✓ Télémétrie : obtenir des graphiques dynamiques de chaque cycle achevé.



Connexion Ethernet standard sur toutes les machines ET2

PROFILS D'UTILISATEURS avec DANUBE DANUBE online



PROPRIÉTAIRE

Gérez votre entreprise à distance, optimisez vos processus via une interface conviviale et obtenez des rapports détaillés. Contrôlez les machines, les horaires et les systèmes de paiement en libre-service



+ information + sécurité + contrôle



DISTRIBUTEUR

Gérez votre parc de machines : nouveaux clients, leasing, contrats d'entretien blanchisseries, etc. Accédez à une base de données détaillée des machines installées, de la répartition géographique, des modèles, etc.



+ information + rapidité + fidélité



LESSIVIELS

Créez et gérez des programmes de lavage en ligne pour garantir l'efficacité et la qualité des cycles, optimisez l'utilisation des détergents en temps réel et connectez les systèmes de dosage via RS-485.



+ information + gestion + facilité



SERVICE TECHNIQUE

Améliorez le service grâce à une assistance plus rapide, diagnostiquez les problèmes à distance, accédez à des données précises et maintenez vos machines à jour sans avoir à vous déplacer.



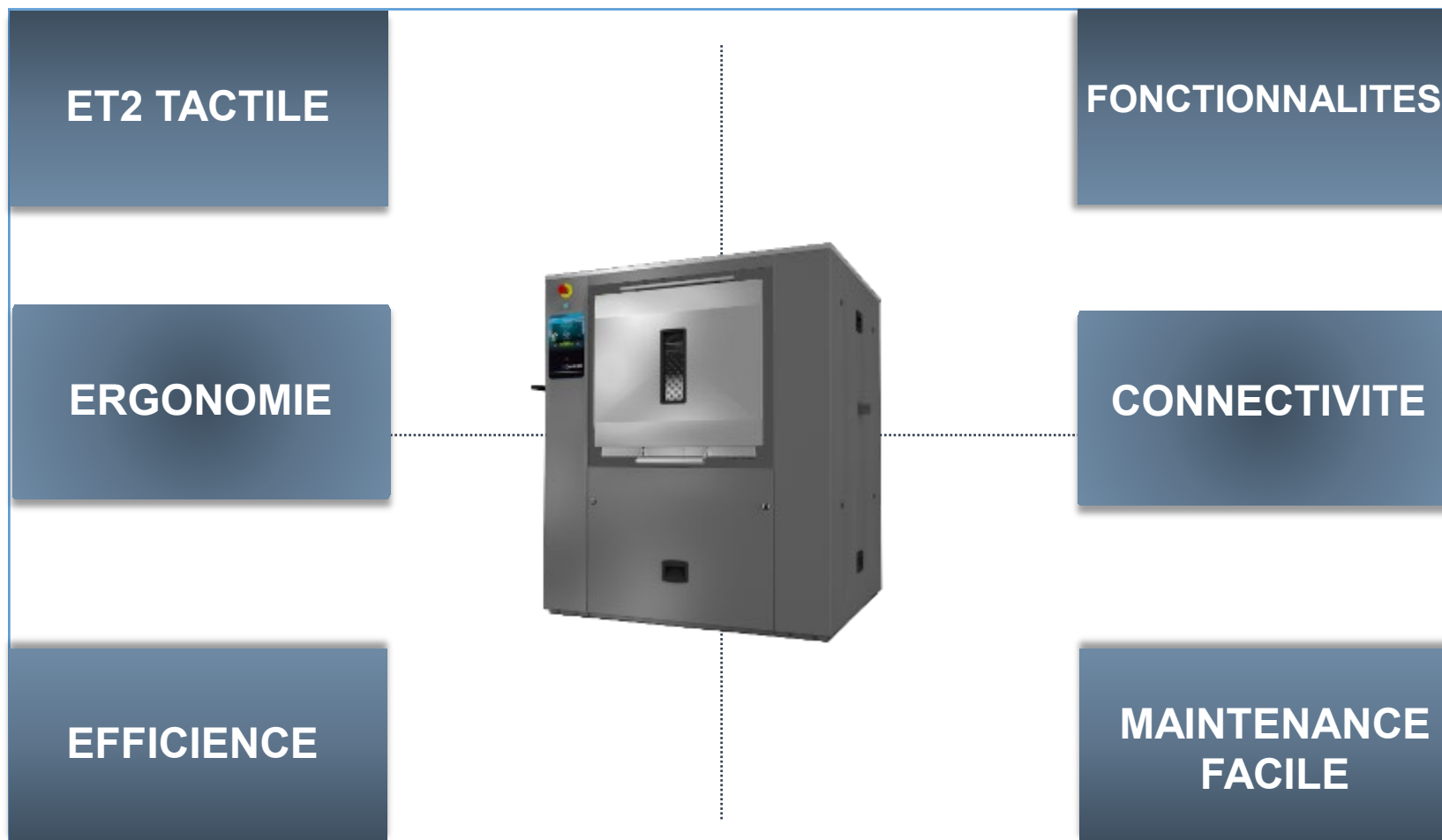
+ efficacité + support + information

6. DONNEES TECHNIQUES

TAMBOUR	DBW-27 ET2	DBW-35 ET2	DBW-50 ET2	DBW-70 ET2
Capacité 1:9 (kg)	30	38,8	54,3	77,7
Capacité 1:10 (kg)	27	35	49	70
Volume (litres)	270	347	489	694
Diamètre (mm)	800	800	800	800
Profondeur (mm)	530	690	974	1380
Compartiments tambour (nbre)	1	1	1	2
Partition Pullman du tambour	OPT	OPT	OPT	N/A
DIMENSIONS				
Longueur (mm)	1264	1422	1717	2124
Profondeur (mm)	1195	1195	1195	1195
Hauteur (mm)	1615	1615	1615	1615
Poids net (Kg)	886	926	1063	1190
PORTE				
Hauteur bas de porte (mm)	800	800	800	800
Diamètre (mm) / ouverture tambour	480*515	640*515	640*515	(2*)640*515
PUISSANCE				
Moteur (Kw)	4	4	5,5	7,5
Chauffage (Kw) (modèle électrique)	18	27	36	45
Puissance max. (Kw) (modèle électrique)	22	31	41,5	52,5
Puissance max. (Kw) (modèle vapeur)	4	4	5,5	7,5
CONNEXIONS				
Entrées d'eau	20/27 - 3/4"	20/27 - 3/4"	26/34 - 1"	26/34 - 1"
Arrivée vapeur	20/27 - 3/4"	20/27 - 3/4"	20/27 - 3/4"	20/27 - 3/4"
Vidange (mm)	80/3"	80/3"	80/3"	80/3"
GENERAL				
Vitesse de lavage (T/MN)	45	45	45	45
Vitesse d'essorage (T/MN)	920	920	920	920
Facteur G	375	375	375	375
Double affichage (ET2 écran 7")	STD	STD	STD	STD
Double vidange	OPT	OPT	OPT	OPT
Système de pesage automatique	OPT	OPT	OPT	OPT
Frein tambour	STD	STD	STD	STD



7. ARGUMENTS DE VENTE



7. ARGUMENTS DE VENTE

 **DANUBE**



EASY TOUCH 2

- ✓ Microprocesseur **EASY TOUCH 2** intuitif et entièrement programmable,
- ✓ **8 signaux pour pompes doseuses standard**
- ✓ **Connexion USB.** Logiciel gratuit en ligne pour la programmation, la télémétrie, l'analyse de données...
- ✓ **DANUBE ONLINE standard.** Connection IoT gratuite et facile.
- ✓ Personnalisation des programmes adaptée à chaque besoin
- ✓ Aqua-nettoyage, télémétrie **standard**
- ✓ **Options**
 - 6 signaux supplémentaires pour pompes doseuses



7. ARGUMENTS DE VENTE



- ✓ Double affichage.
- ✓ Positionnement automatique du tambour avec frein moteur pour faciliter les opérations de chargement et déchargement.
- ✓ 3 arrivées d'eau.
- ✓ **WET CLEANING**: équipées pour fonctionner avec des programmes en Aqua-nettoyage (utile en maison de retraite)
- ✓ Carrosserie en skinplate et panneau supérieur en inox : facile à nettoyer
- ✓ Modèle biénergie électrique – vapeur : économies d'énergie et sécurité de fonctionnement
- ✓ **Options :**
 - Kit bac à produits 4 compartiments (à la place des pompes)
 - 2^{ème} vanne de vidange pour récupération d'eau
 - Prélèvement bain
 - Kit UPS pour empêcher le blocage du frein tambour en cas de panne de courant
 - Carrosserie en inox AISI-304

7. ARGUMENTS DE VENTE



- ✓ Grande ouverture de porte facilitant les opérations de chargement et de déchargement.
 - plus grande ouverture sur le marché (ex DBW35 : tambour 640 x 515 mm – cuve 700 x 650 mm)
- ✓ Ouverture de porte facilitée par bouton poussoir.
- ✓ Hauteur de chargement (bas de porte) : 800 mm.
- ✓ Positionnement automatique du tambour avec frein moteur
- ✓ **Options:**
 - Rehausse pour faciliter le chargement à 850 mm
 - **Partition Pullman du tambour sur modèles 27, 35 et 50 kg**

7. ARGUMENTS DE VENTE



Connectivité avec ET2

- ✓ **Service technique à distance** : surveillance machine, avertissement erreurs, gestion de la télémétrie et des statistiques. Bureau à distance et récupération de données pour les techniciens et la maintenance, mise à jour logiciel, etc.
- ✓ **Gestion des blanchisseries** : la solution IoT DANUBE permet de gérer votre blanchisserie (ex. création de programmes, statistiques, télémétrie et surveillance).

7. ARGUMENTS DE VENTE



- ✓ **Economies d'eau**
Possibilité de configurer 3 niveaux d'économie
- ✓ **Optimal Loading / Intelligent loading standard**
- ✓ **Prêtes pour branchement sur bacs de récupération d'eau : AQUABAC**
- ✓ **Consommation d'eau réduite**
- ✓ **FACTEUR G élevé**
Réduit l'humidité résiduelle → Réduit le temps de séchage
- ✓ **Option :**
 - Système de pesage automatique sur pieds

7. ARGUMENTS DE VENTE

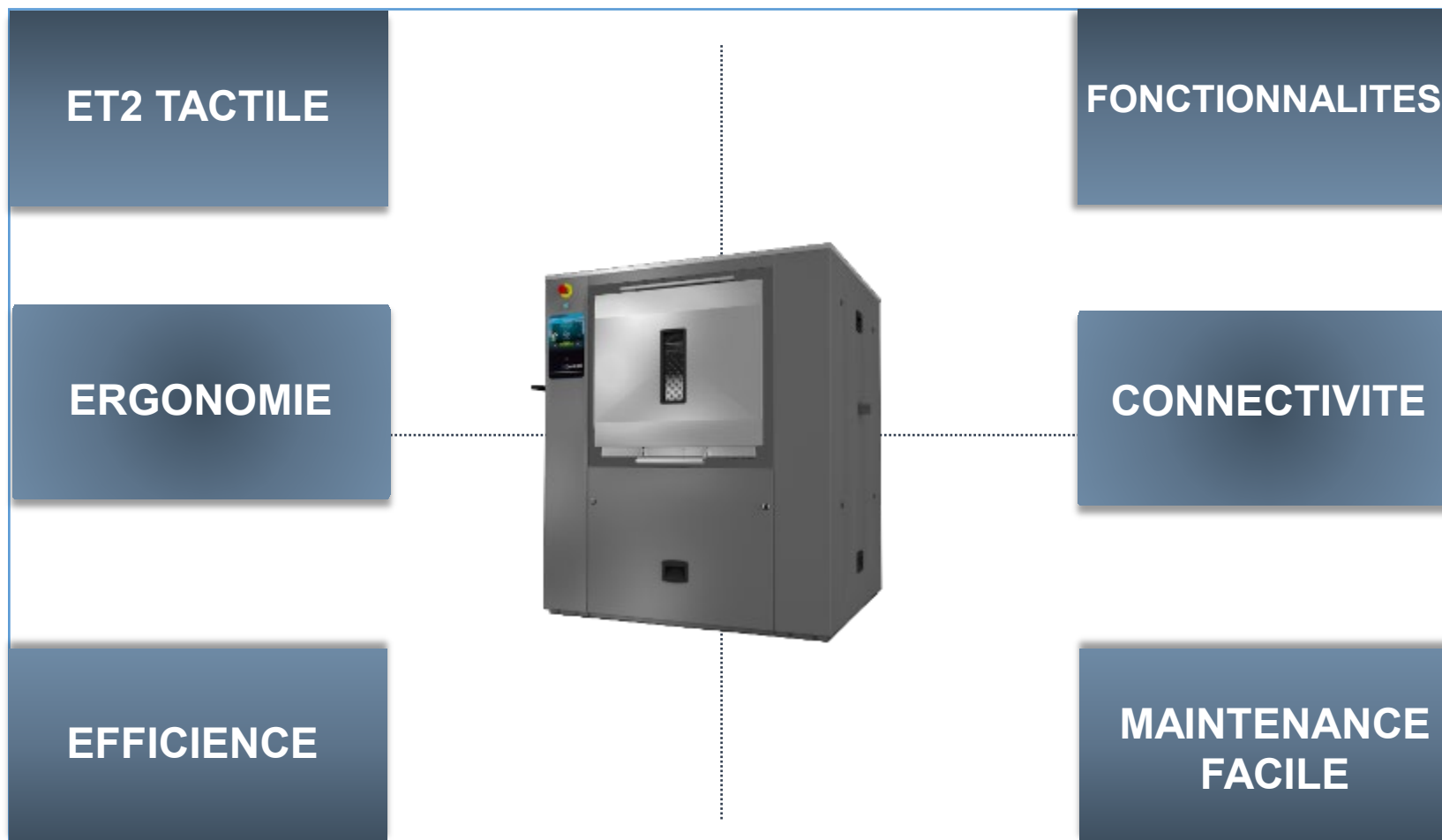

**MAINTENANCE
FACILE**

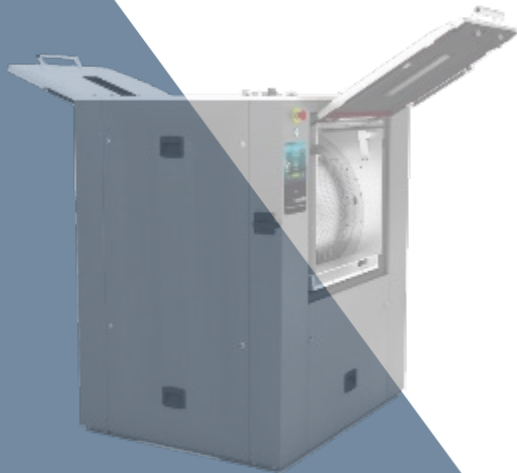
- ✓ **Partie électrique du côté gauche, partie mécanique du côté droit, connexions sur le dessus**
Accès facile à tous les composants,
Plus facile à brancher, toutes les connexions sont protégées de l'eau et des détergents
- ✓ **Vanne de vidange centrale**
Installation facile



- ✓ **Option :**
 - Vidange latérale
 - Basse pression vapeur : pour permettre l'installation de machines vapeur sur des sites avec une pression vapeur très basse (0,5 bar)

7. ARGUMENTS DE VENTE





ONNERA LAUNDRY FRANCE SAS

3 rue Léonard de Vinci

Parc d'activités de Sologne - CS10026

41600 Lamotte Beuvron - France

Tél. +33 2 54 88 05 76

info.olf@onneragroup.com

www.danube-international.com

**LAVEUSES
BARRIERES**