

Ersatzteilliste

Liste des pièces de rechange



Dampferzeuger VEIT 2373/2

Générateur de vapeur VEIT 2373/2



VEIT GmbH
Justus-von-Liebig-Str. 15
D - 86899 Landsberg am Lech
Germany
Phone +49 (81 91) 479 0
Fax +49 (81 91) 479 149

www.veit-group.com

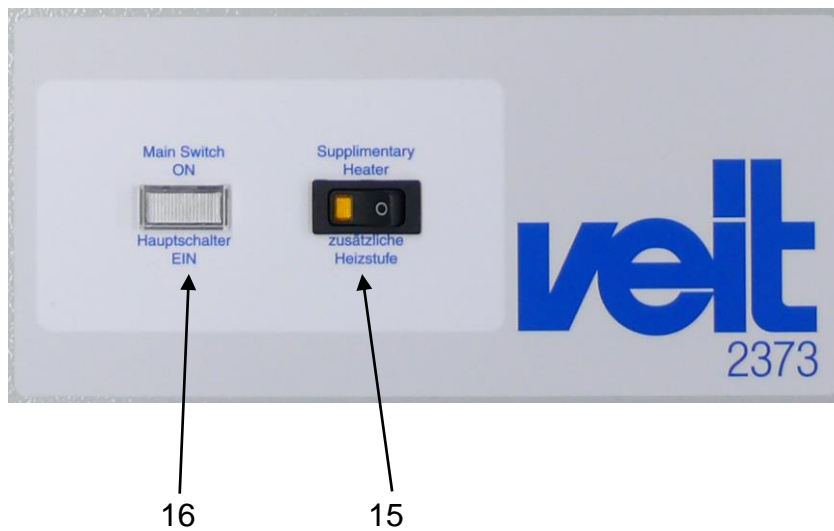
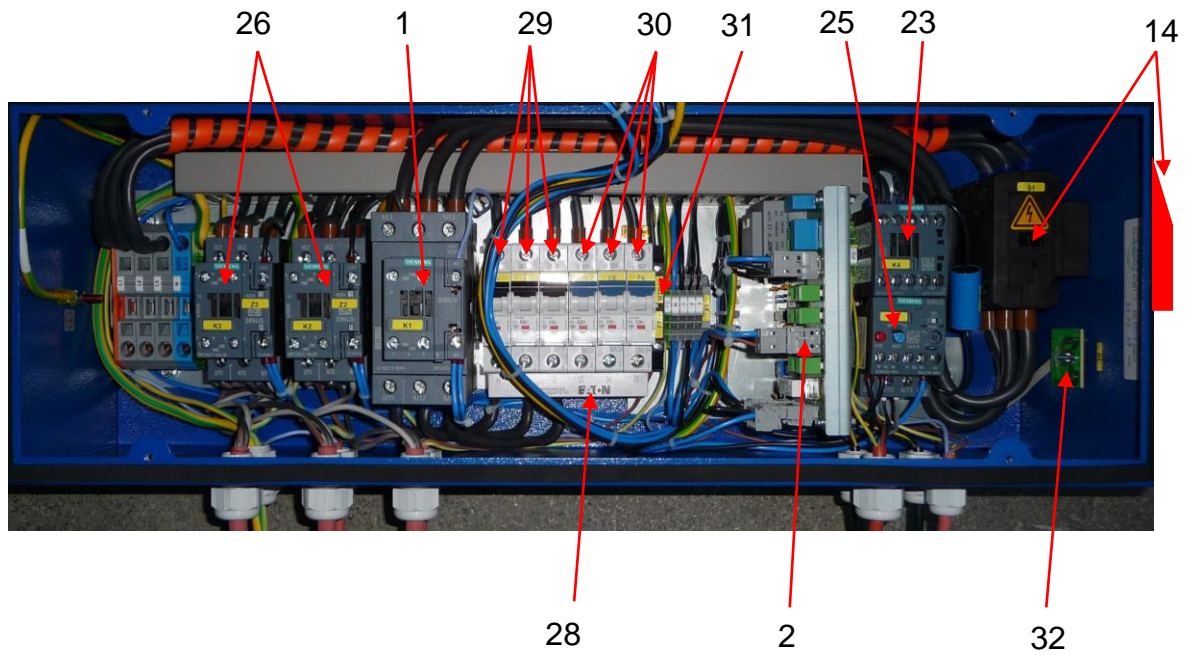
Service Hotline

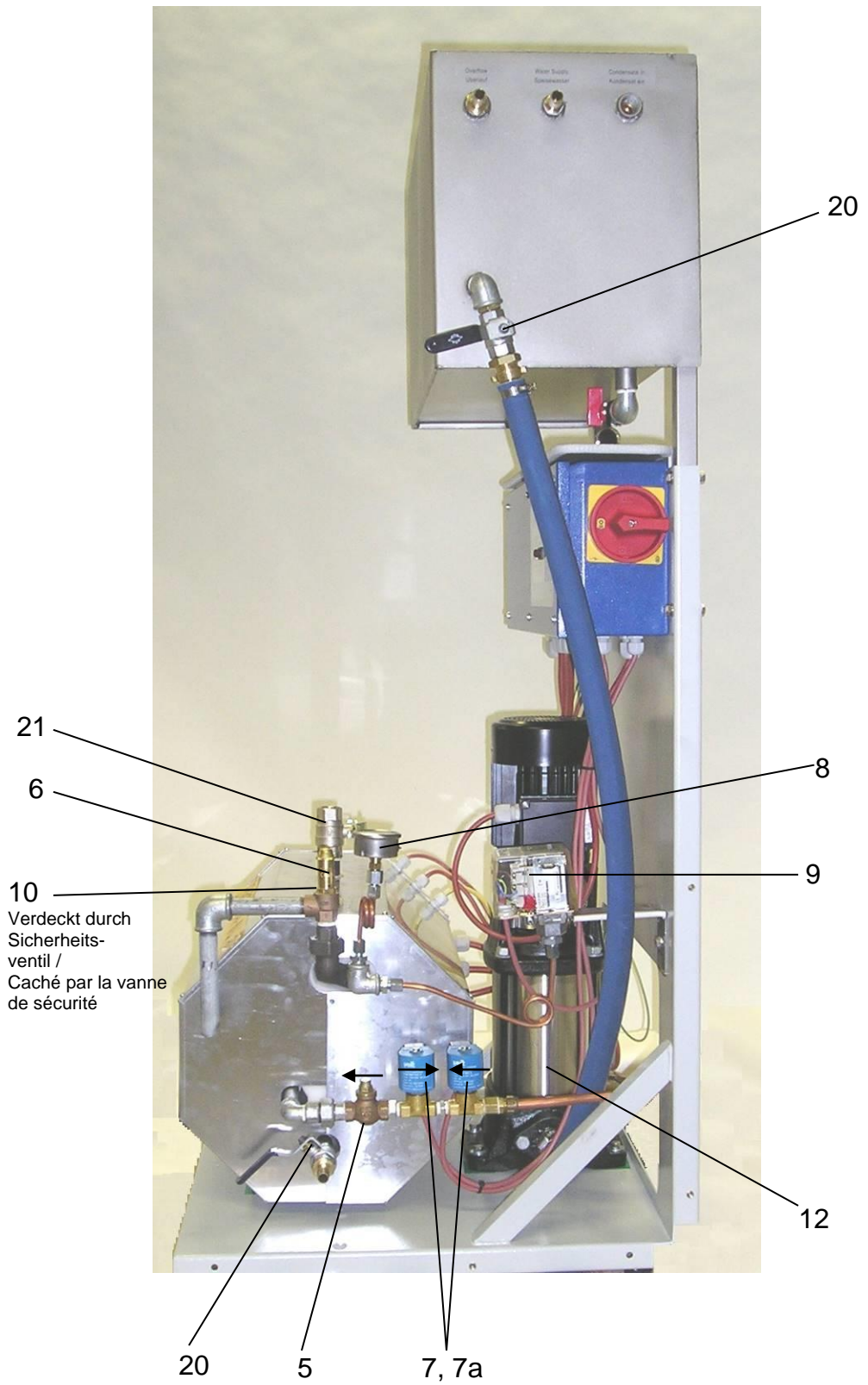
Allemagne:	+49 (81 91) 479 133
Europe:	+49 (81 91) 479 252
Amérique:	+1 (770) 868 8060
Asie:	+852 2111 9795

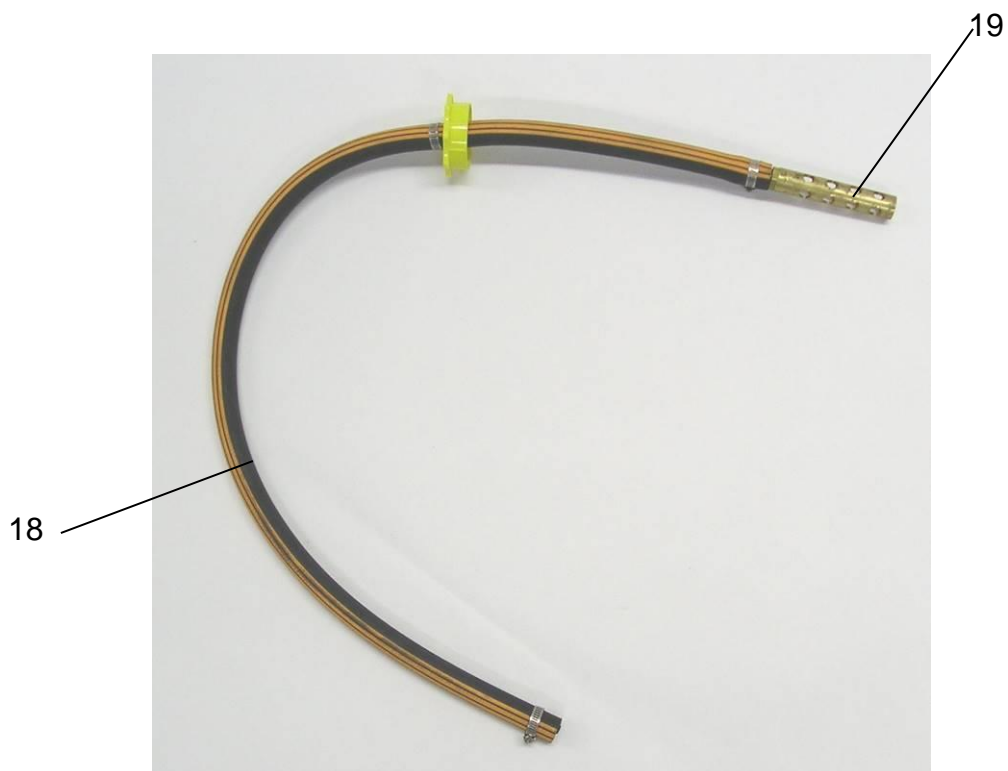
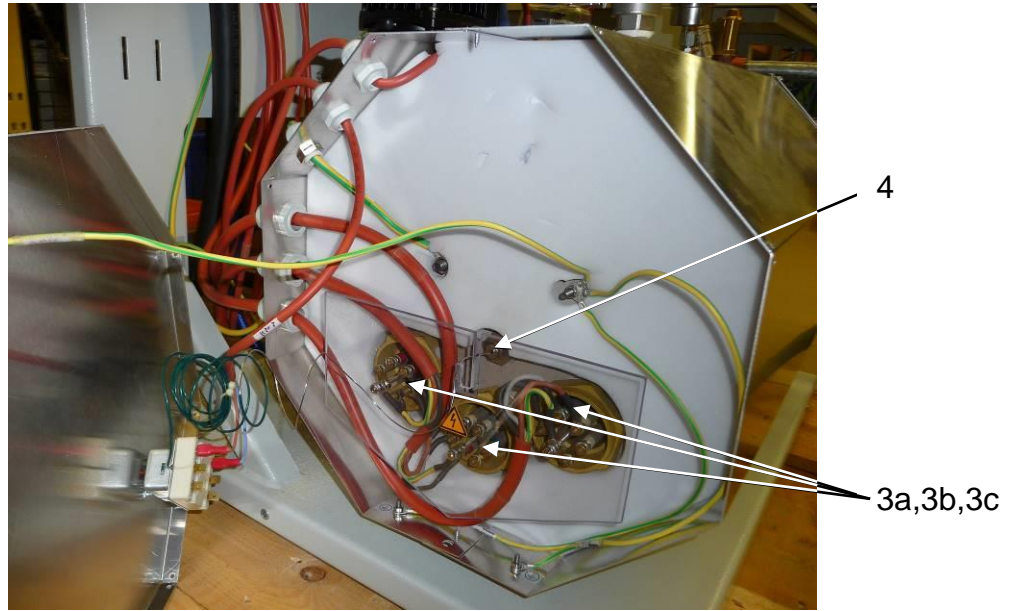
Ersatzteile/Pièces détachées

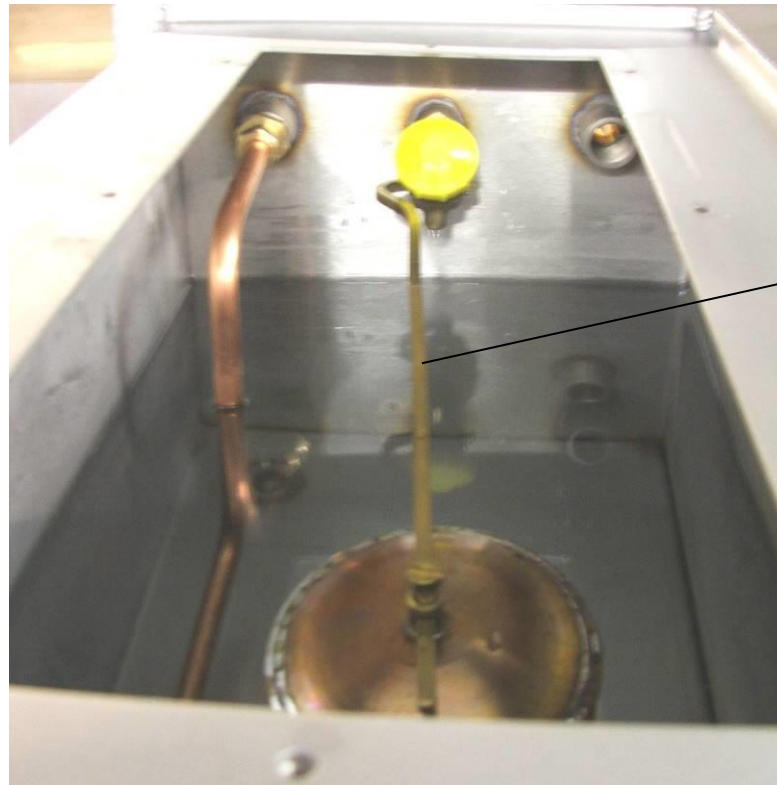
Vertrieb/Vente	+49 (8191) 479 176
Vertrieb Textilpflege/ Vente blanchisseries	+49 (8191) 479 129

1 Ersatzteilliste / Liste des pièces de rechange









22

156957 Dampferzeuger VEIT 2373 13,5 kW / 400 V
156958 Dampferzeuger VEIT 2373 18 kW / 400 V
156959 Dampferzeuger VEIT 2373 24,5 kW / 400 V
156960 Dampferzeuger VEIT 2373 30 kW / 400 V

Générateur de vapeur VEIT 2373 13,5 kW / 400 V
Générateur de vapeur VEIT 2373 18 kW / 400 V
Générateur de vapeur VEIT 2373 24,5 kW / 400 V
Générateur de vapeur VEIT 2373 30 kW / 400 V

Pos.	Artikel- Nummer <i>Numéro d'article</i>	Bezeichnung	Désignation	Kennzeichen <i>Référence</i>
1	156200	Leistungsschütz 18,5kW/60A	Contacteur-disjoncteur 18,5	K1
	159229	ab 08.2019 Leistungsschütz 18,5kW/60A Siemens 3RT2035-1AL20	à partir de 08/2019 Contacteur disjoncteur 18,5kW/ 60A	
2	4236550000	Platine DE 2365/2366	Platine 2,2 - 9 kW	A1
3a	4230560080	Heizung 4,5 kW/400V m. Dichtung	Corps de chauffe 4,5 kW / 400V	R1, R2, R3
3b	425215002G	Heizung 6KW/400V m. Dichtung	Corps de chauffe 6 kW avec gar	R1, R2, R3
3c	425246001G	Heizung kpl.10KW	Corps de chauffe 10 kW avec ga	R1, R2, R3
3a- 3c	4230130060	Dichtring für Heizpatrone	Joint d'étanchéité pour cartouche chauffante	R1, R2, R3
	152791	Quetschkabelschuh 1,5-2,5mm M4 DIN 46234 vernickelt	Cosse de câble à sertir M4	
4	9290650440	SICHERHEITSTEMP-BEGRENZ.55.325	Limiteur de température de séc	FT1
5	4310020190	Rückschlagventil R 3/8"	Clapet anti-retour R 3/8	
6	9290650330	SICHERHEITSVENTIL 6 BAR 1/2"	Soupape de sécurité 6 bars	
7	9290650530	EMV NW 4 230V/50HZ - 10 BAR	Soupape électromagnétique NW4	Y1, Y2
7a	4283210000	Spule200-254V/50-60/EMVNW2,8-4	Bobine 200-254 V / 50-60 Hz	
8	4231530040	Manometer G1/4" 0-10bar/DM50	Manomètre 0-10 bars / DM 50 /	
9	4230530310	Druckwächt.3,7-4Bar o.Haltew.	Contrôleur de débit 3,7-4 bars	N1
10	4234740010	Elektrode L=172mm /2373	Electrode 172 MM de long	B1
12	4237310230	Pumpe CR 1-11 415 V/50 Hz	Pompe CR 1-11 415 V/50 Hz	M1
14	9290751680	Hauptschalter 3p P3-63A, sw	Interrupteur principal 3p P3-6	S1
15	9290650540	KIPPSCHALTER M.SIGNALLAMPE GE Ausführ. 2-polig Nr. 11G1120	Interrupteur à appareil avec v	S2
16	4430450020	Kontroll-Lampe weiss	Voyant de contrôle blanc	H1
18	4310010730	SCHLAUCH F.WASSER 1/2"GUMMI 1M	Tuyau pour eau 1/2" caoutchouc 1 m	
19	4236510080	DIFFUSOR / ABSCHLÄMMBEHÄLTER	Diffuseur/Cuve de purge	
20	4233040010	Kugelhahn 1/2"	Robinet à boisseau sphérique 1/2	
21	9290150270	Kugelhahn 3/4"	Robinet sphérique 3/4" I-A	
22	4230380060	Schwimmervent.+Dicht+Mutter3/8	Vanne à flotteur + étanchéité	
23	156183	Schütz 3RT2016-1AP01 3RT2016-1AP01	Contacteur 3RT2016-1AP01	K4
	9280150140	RC-Glied 0,22 Micro. 100OHM	Organe 0,22 mF 100 Ohm	
25	154901	Motorschutzrelais 1,4...2,0 A Siemens 3RU2116-1BB0	Relais de protection moteur 1,4...2,0 A	F8
26	159212	Leistungsschütz 15kW/50A Sieme Siemens 3RT2027-1AL20	Contacteur-disjoncteur 15kW/ 50A	K2, K3
	137443	RC-GLIED 127-240V/AC Entstörglied 3RT2926-1CD00	Organe RC 127-240 V/CA	
28	147069	SAMMELSCHIENEN EVG 3-PHAS/6-M	JEU DE BARRES EVG triphasé/6-m	F1-F6
29	156210	Sicherungsautomat B 40 A Eaton	Disjoncteur B 40 A Eaton	F1-F3
30	4252350060	Sicherungsautomat B 20 A ET	Disjoncteur B20 A ET	F4-F6
31	9290550070	SICHERUNG 4A MTR 5X20	Fusible 4A MTR 5X20	F7
	9230350850	Sicherungsklemme 4mm²	Borne-fusible 4 mm²	
32	4236550010	Platine Anzeige (Dioden)	Écran platine (diodes)	D1